

2018

BILAN SOCIAL



CENTRE HOSPITALIER SPECIALISE DE SARREGUEMINES



SOMMAIRE

Partie I : Etat et analyse des données sociales de l'Etablissement

	Page
<u>I - Evolution des effectifs et de la masse salariale :</u>	
Indicateur n° 1 : effectifs en ETPR	6
Indicateur n° 2 : masse salariale	7
Indicateur n° 3 : taux d'évolution des dépenses correspondant à l'emploi des personnels intérimaires	7
<u>II - Gestion du temps et disponibilité des ressources humaines :</u>	
Indicateur n° 4 : heures supplémentaires du PNM et temps de travail additionnel du PM	8
Indicateur n° 5 : jours de CET stockés au 31 décembre	11
Indicateur n° 6 : taux d'absentéisme pour motif médical et non médical	13
Indicateur n° 7 : taux de turnover du personnel	19
Indicateur n° 8 : taux de mobilité interne du PNM par genre	20
Indicateur n° 9 : pourcentage d'agents effectuant des horaires dérogatoires (en 12 Heures)	20
<u>III - Gestion des compétences :</u>	
Indicateur n° 10 : promotions professionnelles	21
Indicateur n° 11 : pourcentage des PM et PNM ayant rempli leur obligation de DPC	22
Indicateur n° 12 : repérage des trois métiers sensibles	23
Indicateur n° 13 : attractivité et fidélisation du personnel infirmier	26
Indicateur n° 14 : analyse de l'adéquation des moyens humains avec l'activité	26
<u>IV - Dialogue social :</u>	
Indicateur n° 15 : nombre de réunions de concertation en dehors des réunions réglementaires et institutionnelles	27
Indicateur n° 16 : nombre d'heures syndicales utilisées ou octroyées par rapport au crédit global de temps syndical	27
Indicateur n° 17 : nombre d'heures de grève	27
Indicateur n° 18 : droits et moyens syndicaux	28

V - Santé et sécurité au travail :

Indicateur n° 19 : nombre d'accidents du travail	30
Indicateur n° 20 : nombre de jours d'arrêt pour maladies professionnelles et maladies reconnues imputables au service	32
Indicateur n° 21 : thématique de la responsabilité sociale de l'Établissement	33
Indicateur n° 22 : existence du document unique	34
Indicateur n° 23 : thématique de l'égalité professionnelle entre les hommes et les femmes	35

Partie 2 : Gestion des Ressources Humaines au sein des pôles d'activité

Tableaux présentant les taux d'absentéisme et de turn over pour chaque pôle :

Indicateur n° 6 : taux d'absentéisme pour motif médical et non médical	39
Indicateur n° 7 : taux de turnover du personnel	41

Pôle ayant connu des évolutions particulièrement marquantes sur un indicateur

Indicateur 7.2 - Nombre de départs à la retraite - 4ème service	42
---	----

Mise en valeur du Pôle Pédo-psychiatrie

I - Evolution des effectifs et de la masse salariale :

Indicateur n° 1 : effectifs en ETPR	43
Indicateur n° 2 : masse salariale	44
Indicateur n° 3 : taux d'évolution des dépenses correspondant à l'emploi des personnels intérimaires	44

II - Gestion du temps et disponibilité des ressources humaines :

Indicateur n° 4 : heures supplémentaires du PNM et temps de travail additionnel du PM	45
Indicateur n° 5 : jours de CET stockés au 31 décembre	48
Indicateur n° 6 : taux d'absentéisme pour motif médical et non médical	50
Indicateur n° 7 : taux de turnover du personnel	54

Indicateur n° 8 : taux de mobilité interne du PNM par genre	54
Indicateur n° 9 : pourcentage d'agents effectuant des horaires dérogatoires (en 12 Heures)	54

III - Gestion des compétences :

Indicateur n° 10 : promotions professionnelles	55
Indicateur n° 11 : pourcentage des PM et PNM ayant rempli leur obligation de DPC	55
Indicateur n° 12 : repérage des trois métiers sensibles	56
Indicateur n° 13 : attractivité et fidélisation du personnel infirmier	56
Indicateur n° 14 : analyse de l'adéquation des moyens humains avec l'activité	56

IV - Dialogue social :

Indicateur n° 15 : nombre de réunions de concertation en dehors des réunions réglementaires et institutionnelles	57
Indicateur n° 16 : nombre d'heures syndicales utilisées ou octroyées par rapport au crédit global de temps syndical	57
Indicateur n° 17 : nombre d'heures de grève	57
Indicateur n° 18 : droits et moyens syndicaux	57

V - Santé et sécurité au travail :

Indicateur n° 19 : nombre d'accidents du travail	59
Indicateur n° 20 : nombre de jours d'arrêt pour maladies professionnelles et maladies reconnues imputables au service	61
Indicateur n° 21 : thématique de la responsabilité sociale de l'Établissement	61
Indicateur n° 22 : existence du document unique	62
Indicateur n° 23 : thématique de l'égalité professionnelle entre les hommes et les femmes.	63

PARTIE I

*ETAT ET ANALYSE DES DONNEES SOCIALES
DE L'ETABLISSEMENT*

I - EVOLUTION DES EFFECTIFS ET DE LA MASSE SALARIALE

Indicateur n° 1 : effectifs en ETPR

		Réel	Evolution	Hommes	Femmes	Cat.A	Cat.B	Cat.C
2018	Titulaires / Stagiaires / C.D.I.	1 036,25	-0,88%	481,23	555,02	525,53	138,62	372,10
	C.D.D. et autres contrats	73,48	16,17%	31,13	42,35	26,19	5,45	41,84
	>> Personnels non médicaux	1 109,73	0,09%	512,36	597,37	551,72	144,07	413,94
	>> Personnels médicaux	33,13	-1,55%	17,25	15,88			
	>>> Tout le personnel	1 142,86	0,04%	529,61	613,25	551,72	144,07	413,94
2017	Titulaires / Stagiaires / C.D.I.	1 045,49	0,02%	486,60	558,89	500,94	158,49	386,06
	C.D.D. et autres contrats	63,25	4,30%	28,87	34,38	29,43	5,13	28,69
	>> Personnels non médicaux	1 108,74	0,26%	515,47	593,27	530,37	163,62	414,75
	>> Personnels médicaux	33,65	-0,53%	18,77	14,88			
	>>> Tout le personnel	1 142,39	0,24%	534,24	608,15	530,37	163,62	414,75
2016	Titulaires / Stagiaires / C.D.I.	1 045,23	-0,60%	489,47	555,76	490,91	164,69	389,63
	C.D.D. et autres contrats	60,64	-3,65%	25,00	35,64	28,95	6,59	24,19
	>> Personnels non médicaux	1 105,87	-0,77%	514,47	591,40	519,86	171,28	413,82
	>> Personnels médicaux	33,83	1,96%	20,53	13,30			
	>>> Tout le personnel	1 139,70	-0,69%	535,00	604,70	519,86	171,28	413,82

1.1 Effectifs ETPR par statut ou filière

	2018		2017		2016	
	ETPR	AGE	ETPR	AGE	ETPR	AGE
Personnels de direction et administratifs	76,90	46	76,27	46	75,61	45
Personnels des services de soins	852,20	44	849,26	44	846,66	44
Personnels éducatifs et sociaux	20,79	44	20,23	43	21,78	42
Personnels médico-techniques	4,36	38	5,06	41	5,92	44
Personnels techniques et ouvriers	154,13	44	155,33	44	154,99	44
>> Personnels non médicaux	1 108,39	44	1 106,15	44	1 104,96	44
Praticiens Hospitaliers Temps Plein	20,83	47	22,25	48	20,96	47
Praticiens Hospitaliers Temps Partiel	1,67	54	1,67	53	1,67	52
Attachés / Attachés associés	3,30	58	3,57	59	4,12	56
Praticiens contractuels	5,92	34	6,08	34	7,08	36
Assistants / Assistants associés	1,42	31	0,08	34		
>> Personnels médicaux	33,13	47	33,65	45	33,83	48
>>> Tout le personnel	1 141,53	44	1 139,80	44	1 138,79	44

Indicateur n° 2 : masse salariale

		Réel	Evolution	Hommes	Femmes	Cat.A	Cat.B	Cat.C
2018	Titulaires / Stagiaires / C.D.I.	53 085 709 €	-0,56%	25 345 943 €	27 739 765 €	30 117 863 €	7 588 049 €	15 379 797 €
	C.D.D. et autres contrats	2 433 494 €	18,76%	1 012 423 €	1 421 071 €	889 347 €	169 417 €	1 374 730 €
	>> Personnels non médicaux	55 519 203 €	0,15%	26 358 367 €	29 160 837 €	31 007 210 €	7 757 467 €	16 754 527 €
	>> Personnels médicaux	3 745 899 €	1,35%	2 103 172 €	1 642 727 €			
	>>> Tout le personnel	59 265 102 €	0,23%	28 461 539 €	30 803 563 €	31 007 210 €	7 757 467 €	16 754 527 €
2017	Titulaires / Stagiaires / C.D.I.	53 384 524 €	1,26%	25 448 999 €	27 935 525 €	28 461 715 €	9 077 798 €	15 845 011 €
	C.D.D. et autres contrats	2 049 002 €	3,29%	944 497 €	1 104 505 €	1 027 547 €	166 356 €	855 099 €
	>> Personnels non médicaux	55 433 526 €	1,33%	26 393 496 €	29 040 031 €	29 489 262 €	9 244 154 €	16 700 111 €
	>> Personnels médicaux	3 695 948 €	-0,25%	2 233 557 €	1 462 391 €			
	>>> Tout le personnel	59 129 475 €	1,23%	28 627 053 €	30 502 422 €	29 489 262 €	9 244 154 €	16 700 111 €
2016	Titulaires / Stagiaires / C.D.I.	52 719 711 €	0,28%	25 265 330 €	27 454 382 €	27 560 166 €	9 412 859 €	15 746 686 €
	C.D.D. et autres contrats	1 983 730 €	-1,83%	836 798 €	1 146 932 €	996 276 €	231 528 €	755 925 €
	>> Personnels non médicaux	54 703 441 €	0,20%	26 102 128 €	28 601 313 €	28 556 441 €	9 644 387 €	16 502 612 €
	>> Personnels médicaux	3 705 049 €	6,12%	2 439 163 €	1 265 886 €			
	>>> Tout le personnel	58 408 490 €	0,56%	28 541 291 €	29 867 199 €	28 556 441 €	9 644 387 €	16 502 612 €

Indicateur n° 3 : taux d'évolution des dépenses correspondant à l'emploi des personnels intérimaires

	2018	2017	2016
Personnel médical	néant	néant	néant
Personnel non medical	néant	néant	néant

3.1 Nombre de journées rapportées en ETP effectuées par des personnels intérimaires

	2018	2017	2016
Personnel médical	néant	néant	néant
Personnel non medical	néant	néant	néant

II - GESTION DU TEMPS ET DISPONIBILITE DES RESSOURCES HUMAINES

Indicateur n° 4 : heures supplémentaires du PNM et temps de travail additionnel en 1/2 journées du PM (non récupérés, non payés)

Personnel non médical		2018			2017			2016		
		Total	Hommes	Femmes	Total	Hommes	Femmes	Total	Hommes	Femmes
Heures	Personnels de direction et administratifs	6 525	776	5 749	6 424	1 256	5 168	6 246	1 179	5 067
	Personnels des services de soins	43 992	21 327	22 665	43 085	19 925	23 160	40 757	19 220	21 537
	Personnels éducatifs et sociaux	1 807	1 008	799	1 630	896	734	1 276	480	796
	Personnels médico-techniques	114		114	219		219	251		251
	Personnels techniques et ouvriers	10 295	8 860	1 435	10 332	8 987	1 345	10 697	9 062	1 635
	>> Personnels non médicaux	62 733	31 971	30 762	61 690	31 064	30 626	59 227	29 941	29 286

Personnel médical		2018			2017			2016		
		Total	Hommes	Femmes	Total	Hommes	Femmes	Total	Hommes	Femmes
1/2 journées	Praticiens Hospitaliers Temps Plein									
	Praticiens Hospitaliers Temps Partiel									
	Attachés									
	Attachés associés									
	Praticiens contractuels									
	Assistants									
	Assistants associés									
	>> Personnels médicaux									

4.1 Précision du nombre d'heures supplémentaires pour les métiers suivants (PNM) : infirmier, aide-soignant, assistant médico-administratif

	2018			2017			2016		
	Total	Hommes	Femmes	Total	Hommes	Femmes	Total	Hommes	Femmes
Assistants médico-administratifs	1 455		1 455	1 545		1 545	1 477		1 477
Infirmiers	25 358	12 040	13 318	24 116	11 258	12 858	23 416	11 255	12 161
Aides-Soignants	7 126	3 490	3 636	7 099	3 234	3 865	6 306	2 954	3 352

4.2 *Nombre moyen d'heures supplémentaires et de temps de travail additionnel par agent ayant effectué des heures supplémentaires et des plages additionnelles par genre*

		2018			2017			2016		
		Total	Hommes	Femmes	Total	Hommes	Femmes	Total	Hommes	Femmes
Heures	Personnels de direction et administratifs	97	86	99	94	114	91	95	98	94
	Personnels des services de soins	56	63	50	53	57	50	52	57	47
	Personnels éducatifs et sociaux	100	202	61	91	179	56	71	120	57
	Personnels médico-techniques	38		38	55		55	84		84
	Personnels techniques et ouvriers	75	83	46	75	83	45	85	94	55
	>> Personnels non médicaux	62	70	56	59	66	54	59	67	53

		2018			2017			2016		
		Total	Hommes	Femmes	Total	Hommes	Femmes	Total	Hommes	Femmes
1/2 journées	Praticiens Hospitaliers Temps Plein	néant			néant			néant		
	Praticiens Hospitaliers Temps Partiel									
	Attachés									
	Attachés associés									
	Praticiens contractuels									
	Assistants / Assistants associés									
	>> Personnels médicaux									

4.3 *Nombre moyen d'heures supplémentaires et de temps de travail additionnel par agent rapporté à l'effectif physique total*

		2018			2017			2016		
		Total	Hommes	Femmes	Total	Hommes	Femmes	Total	Hommes	Femmes
Heures	Personnels de direction et administratifs	82	52	88	79	84	78	78	69	80
	Personnels des services de soins	50	57	45	48	53	45	46	51	42
	Personnels éducatifs et sociaux	82	202	47	74	179	43	55	120	42
	Personnels médico-techniques	23		23	44		44	42		50
	Personnels techniques et ouvriers	67	75	41	66	74	38	69	77	45
	>> Personnels non médicaux	55	63	49	53	60	48	51	58	46

		2018			2017			2016		
		Total	Hommes	Femmes	Total	Hommes	Femmes	Total	Hommes	Femmes
1/2 journées	Praticiens Hospitaliers Temps Plein	néant			néant			néant		
	Praticiens Hospitaliers Temps Partiel									
	Attachés									
	Attachés associés									
	Praticiens contractuels									
	Assistants / Assistants associés									
	>> Personnels médicaux									

4.4 Nombre d'heures supplémentaires et de temps de travail additionnel rémunérés

		2018			2017			2016		
		Total	Hommes	Femmes	Total	Hommes	Femmes	Total	Hommes	Femmes
Heures	Personnels de direction et administratifs	124	48	76	320	48	272	191	58	133
	Personnels des services de soins	3 689	1 417	2 272	3 744	1 248	2 496	4 013	1 594	2 419
	Personnels éducatifs et sociaux	77	18	59	81	18	63	121	18	103
	Personnels médico-techniques	201		201	130	9	121	48	13	35
	Personnels techniques et ouvriers	4 749	4 581	168	4 348	4 254	94	4 432	4 363	69
	>> Personnels non médicaux	8 840	6 064	2 776	8 623	5 577	3 046	8 805	6 046	2 759

		2018			2017			2016		
		Total	Hommes	Femmes	Total	Hommes	Femmes	Total	Hommes	Femmes
1/2 journées	Praticiens Hospitaliers Temps Plein	315	214	101	142	85	57	99	78	21
	Praticiens Hospitaliers Temps Partiel									
	Attachés / Attachés associés									
	Praticiens contractuels	137	24	113	24	24		24	24	
	Assistants / Assistants associés									
	>> Personnels médicaux	452	238	214	166	109	57	123	102	21

4.5 Montant des heures supplémentaires et de temps de travail additionnel rémunérés

		2018			2017			2016		
		Total	Hommes	Femmes	Total	Hommes	Femmes	Total	Hommes	Femmes
	Personnels de direction et administratifs	1 915 €	628 €	1 287 €	4 927 €	627 €	4 300 €	3 103 €	742 €	2 361 €
	Personnels des services de soins	72 973 €	29 779 €	43 194 €	74 610 €	26 706 €	47 904 €	78 111 €	33 840 €	44 271 €
	Personnels éducatifs et sociaux	1 741 €		1 453 €	1 824 €	285 €	1 539 €	2 663 €	280 €	2 382 €
	Personnels médico-techniques	6 413 €		6 413 €	4 020 €	204 €	3 816 €	875 €	289 €	586 €
	Personnels techniques et ouvriers	75 834 €	72 879 €	2 955 €	67 965 €	66 827 €	1 138 €	69 098 €	67 904 €	1 194 €
	>> Personnels non médicaux	158 876 €	103 286 €	55 302 €	153 346 €	94 649 €	58 697 €	153 849 €	103 055 €	50 794 €
	Praticiens Hospitaliers Temps Plein	50 638 €	34 409 €	16 229 €	22 798 €	13 651 €	9 147 €	15 753 €	12 407 €	3 346 €
	Praticiens Hospitaliers Temps Partiel									
	Attachés									
	Attachés associés									
	Praticiens contractuels	21 970 €	3 856 €	18 114 €	3 855 €	3 855 €		3 818 €	3 818 €	
	Assistants / Assistants associés									
	>> Personnels médicaux	72 608 €	38 265 €	34 343 €	26 653 €	17 506 €	9 147 €	19 571 €	16 225 €	3 346 €
	>>> Tout le personnel	231 484 €	141 551 €	89 645 €	179 999 €	112 155 €	67 844 €	173 420 €	119 280 €	54 140 €

Indicateur n° 5 : jours de CET stockés au 31 décembre

	2018			2017			2016		
	Total	Hommes	Femmes	Total	Hommes	Femmes	Total	Hommes	Femmes
Personnels de direction et administratifs	1 588	363	1 225	1 512	351	1 161	1 327	267	1 060
Personnels des services de soins	7 993	4 336	3 657	7 829	4 234	3 595	7 514	4 156	3 358
Personnels éducatifs et sociaux	404	194	210	386	168	218	330	139	191
Personnels médico-techniques	90		90	42		42	85	47	38
Personnels techniques et ouvriers	1 695	1 553	142	1 572	1 430	142	1 547	1 407	140
>> Personnels non médicaux	11 770	6 446	5 324	11 341	6 183	5 158	10 803	6 016	4 787
Praticiens Hospitaliers Temps Plein	1 027	530	497	911	475	436	943	586	357
Praticiens Hospitaliers Temps Partiel	185	159	26	184	159	25	173	155	18
Attachés / Attachés associés	17	17		17	17		12	12	
Praticiens contractuels	45	24	21	126	100	26	112	82	30
Assistants / Assistants associés	41	19	22	10	10				
>> Personnels médicaux	1 315	749	566	1 248	761	487	1 240	835	405
>>> Tout le personnel	13 085	7 195	5 890	12 589	6 944	5 645	12 043	6 851	5 192

5.1 Nombre moyen de jours de CET stockés par agent ayant ouvert un CET

	2018			2017			2016		
	Total	Hommes	Femmes	Total	Hommes	Femmes	Total	Hommes	Femmes
Personnels de direction et administratifs	38	52	35	27	35	25	32	27	33
Personnels des services de soins	32	41	25	25	31	20	34	47	25
Personnels éducatifs et sociaux	40	65	30	32	42	27	37	46	32
Personnels médico-techniques	30		30	14		14	28	47	19
Personnels techniques et ouvriers	40	46	18	30	33	16	38	43	18
>> Personnels non médicaux	34	43	27	26	32	21	34	44	26
Praticiens Hospitaliers Temps Plein	49	48	50	31	32	31	43	45	40
Praticiens Hospitaliers Temps Partiel	92	159	26	92	159	25	86	155	18
Attachés / Attachés associés	17	17		17	17		6	6	
Praticiens contractuels	11	24	7	25	33	13	19	28	10
Assistants / Assistants associés	14	19	11	10	10				
>> Personnels médicaux	42	50	35	33	36	29	39	44	31
>>> Tout le personnel	34	43	27	27	32	22	35	44	27

5.2 Nombre moyen de jours de CET stockés par agent

	2018			2017			2016		
	Total	Hommes	Femmes	Total	Hommes	Femmes	Total	Hommes	Femmes
Personnels de direction et administratifs	20	24	19	19	23	18	17	16	17
Personnels des services de soins	9	12	7	9	11	7	8	11	7
Personnels éducatifs et sociaux	18	39	12	18	34	13	14	35	10
Personnels médico-techniques	18		18	8		8	14	47	8
Personnels techniques et ouvriers	11	13	4	10	12	4	10	12	4
>> Personnels non médicaux	10	13	8	10	12	8	9	12	8
Praticiens Hospitaliers Temps Plein	49	48	50	40	37	44	41	42	40
Praticiens Hospitaliers Temps Partiel	92	159	26	92	159	25	86	155	18
Attachés / Attachés associés	2	3		2	3		1	2	
Praticiens contractuels	7	12	5	18	33	6	16	28	7
Assistants / Assistants associés	14	19	11	10	10				
>> Personnels médicaux	32	36	28	30	33	27	30	33	24
>>> Tout le personnel	11	14	9	11	13	9	10	13	8

5.3 Montant de la provision constituée

	2018	2017	2016
Personnel médical	599 015,28 €	575 943,06 €	605 423,36 €
Personnel non médical	1 433 466,26 €	1 381 346,41 €	1 399 289,74 €

5.4 Taux de provisionnement des CET

	2018	2017	2016
Personnel médical	100,00%	100,00%	105,75%
Personnel non médical	100,00%	100,00%	105,76%

5.5 Montant des jours de CET monétisés

2018	182 632,82 €
2017	109 224,00 €
2016	168 337,40 €

Indicateur n° 6 : taux d'absentéisme pour motif médical et non médical

		Motifs				Genre (en jours)		Catégories (en jours)		
		Médicaux		Non médicaux		Hommes	Femmes	CAT A	CAT B	CAT C
		Taux	Jours	Taux	Jours					
2018	Personnels de direction et administratifs	6,21%	1 741	1,03%	289	461	1 569	108	626	1 296
	Personnels des services de soins	6,61%	20 305	0,74%	2 277	6 470	16 112	10 280	2 734	9 568
	Infirmiers	5,16%	9 792	1,02%	1 941	3 326	8 407	9 013	2 720	
	Aides-soignants	10,77%	5 915	0,25%	140	2 250	3 805			6 055
	Personnels éducatifs et sociaux	5,52%	412			43	369		369	43
	Personnels médico-techniques	2,04%	32				32		32	
	Personnels techniques et ouvriers	5,16%	2 899	0,08%	45	2 156	788	43	144	2 757
	>> Personnels non médicaux	6,34%	25 389	0,65%	2 611	9 130	18 870	10 431	3 905	13 664
	Praticiens Hospitaliers Temps Plein	4,84%	368			311	57			
	Praticiens Hospitaliers Temps Partiel	0,27%	1			1				
	Attachés									
	Attachés associés	1,10%	2			2				
	Praticiens contractuels	2,08%	45				45			
	Assistants / Assistants associés									
>> Personnels médicaux	3,51%	416			314	102				
>>> Tout le personnel	6,26%	25 805	0,63%	2 611	9 444	18 972	10 431	3 905	13 664	
2017	Personnels de direction et administratifs	5,64%	1 564	0,40%	112	393	1 283	14	794	868
	Personnels des services de soins	5,53%	16 911	0,44%	1 343	4 905	13 349	8 306	2 311	7 637
	Infirmiers	4,72%	8 905	0,61%	1 147	3 169	6 883	7 785	2 267	
	Aides-soignants	8,65%	4 699			1 284	3 415			4 699
	Personnels éducatifs et sociaux	5,83%	422	1,55%	112	72	462		534	
	Personnels médico-techniques									
	Personnels techniques et ouvriers	6,36%	3 601	0,08%	45	2 276	1 370		23	3 623
	>> Personnels non médicaux	5,63%	22 498	0,40%	1 612	7 646	16 464	8 320	3 662	12 128
	Praticiens Hospitaliers Temps Plein	4,72%	383	0,16%	13	169	227			
	Praticiens Hospitaliers Temps Partiel	1,92%	7			7				
	Attachés									
	Attachés associés									
	Praticiens contractuels									
	Assistants / Assistants associés									
>> Personnels médicaux	3,27%	390	0,11%	13	176	227				
>>> Tout le personnel	5,57%	22 888	0,40%	1 625	7 822	16 691	8 320	3 662	12 128	
2016	Personnels de direction et administratifs	6,52 %	1 794			566	1 228	14	661	1 119
	Personnels des services de soins	6,67 %	20 407	0,52 %	1 591	7 409	14 589	10 383	2 561	9 054
	Infirmiers	5,31 %	9 967	0,61 %	1 153	4 385	6 735	8 570	2 550	
	Aides-soignants	9,95 %	5 507	0,03 %	14	1 670	3 851			5 521
	Personnels éducatifs et sociaux	8,32 %	643	1,45 %	112		755		755	
	Personnels médico-techniques	1,60 %	34				34		34	
	Personnels techniques et ouvriers	5,67 %	3 192	0,07 %	42	2 609	625		46	3 188
	>> Personnels non médicaux	6,53 %	26 070	0,44 %	1 745	10 584	17 231	10 397	4 057	13 361
	Praticiens Hospitaliers Temps Plein	3,28 %	251	0,10 %	8	138	121			
	Praticiens Hospitaliers Temps Partiel	2,19 %	8			8				
	Attachés	37,12 %	468			468				
	Attachés associés									
	Praticiens contractuels	4,26 %	104			104				
	Assistants / Assistants associés									
>> Personnels médicaux	6,95 %	831	0,07 %	8	718	121				
>>> Tout le personnel	6,54 %	26 901	0,43 %	1 753	11 302	17 352	10 397	4 057	13 361	

6.1 Durée moyenne des absences pour maladie et des absences pour maternité - paternité - adoption

		Motifs médicaux							Motifs non médicaux			
		Total	Maladie	CLM/CLD	Acc.Trav.	Acc.Traj.	Mal.PRO.	Mal.car.PRO.	Total	Maternité	Paternité	Adoption
2018	Personnels de direction et administratifs	62,18	30,22	261,25	1,00				144,50	144,50		
	Personnels des services de soins	60,25	46,33	278,80	53,79	6,25	158,11		73,45	106,85	12,73	
	Personnels éducatifs et sociaux	103,00	15,67	365,00								
	Personnels médico-techniques	16,00	16,00									
	Personnels techniques et ouvriers	42,63	33,04	203,67	29,23	46,00	121,50		11,25		11,25	
	>> Personnels non médicaux	57,83	42,86	269,70	47,79	14,20	151,45		70,57	110,27	12,33	
	Praticiens Hospitaliers Temps Plein	92,00	21,67	303,00								
	Praticiens Hospitaliers Temps Partiel	1,00	1,00									
	Attachés											
	Attachés associés	2,00	2,00									
	Praticiens contractuels	45,00	45,00									
	Assistants / Assistants associés											
	>> Personnels médicaux	59,43	18,83	303,00								
>>> Tout le personnel	57,86	42,44	271,08	47,79	14,20	151,45		70,57	110,27	12,33		
2017	Personnels de direction et administratifs	65,17	22,33	365,00					112,00	112,00		
	Personnels des services de soins	50,63	35,85	280,53	39,89	18,50	167,67		63,95	110,64	12,60	
	Personnels éducatifs et sociaux	32,46	27,82		58,00				112,00	112,00		
	Personnels médico-techniques											
	Personnels techniques et ouvriers	52,96	36,72	222,00	21,47		234,00		15,00		15,00	
	>> Personnels non médicaux	51,25	34,89	281,41	35,44	18,50	184,25		62,00	110,85	13,15	
	Praticiens Hospitaliers Temps Plein	42,56	42,56						13,00		13,00	
	Praticiens Hospitaliers Temps Partiel	7,00	7,00									
	Attachés											
	Attachés associés											
	Praticiens contractuels											
	Assistants / Assistants associés											
	>> Personnels médicaux	39,00	39,00						13,00		13,00	
>>> Tout le personnel	50,98	35,01	281,41	35,44	18,50	184,25		60,19	110,85	13,14		
2016	Personnels de direction et administratifs	71,76	48,25	366,00	42,50		12,00					
	Personnels des services de soins	58,31	47,13	245,74	36,67	7,50	128,50		63,64	109,69	13,75	
	Personnels éducatifs et sociaux	91,86	91,86						112,00	112,00		
	Personnels médico-techniques	11,33	11,33									
	Personnels techniques et ouvriers	62,59	36,37	366,00	41,88		188,50		14,00		14,00	
	>> Personnels non médicaux	59,79	46,58	270,79	37,46	7,50	128,77		60,17	109,86	13,80	
	Praticiens Hospitaliers Temps Plein	31,38	35,43			3,00			8,00		8,00	
	Praticiens Hospitaliers Temps Partiel	8,00	8,00									
	Attachés	234,00	234,00									
	Attachés associés											
	Praticiens contractuels	52,00	103,00		1,00							
	Assistants / Assistants associés											
	>> Personnels médicaux	63,92	75,18		1,00	3,00			8,00		8,00	
>>> Tout le personnel	59,91	47,50	270,79	36,93	6,00	128,77		58,43	109,86	13,44		

6.2 Nombre moyen de jours d'absence par agent rapporté à l'effectif total

		Motifs médicaux						Motifs non médicaux				
		Total	Maladie	CLM/CLD	Acc.Trav.	Acc.Traj.	Mal.PRO.	Mal.car.PRO.	Total	Maternité	Paternité	Adoption
2018	Personnels de direction et administratifs	21,76	8,69	13,06	0,01				3,61	3,61		
	Personnels des services de soins	23,10	13,76	4,76	2,94	0,03	1,62		2,59	2,43	0,16	
	Personnels éducatifs et sociaux	18,73	2,14	16,59								
	Personnels médico-techniques	6,40	6,40									
	Personnels techniques et ouvriers	18,95	10,58	3,99	2,48	0,30	1,59		0,29		0,29	
	>> Personnels non médicaux	22,29	12,72	5,45	2,60	0,06	1,46		2,29	2,13	0,16	
	Praticiens Hospitaliers Temps Plein	17,52	3,10	14,43								
	Praticiens Hospitaliers Temps Partiel	0,50	0,50									
	Attachés											
	Attachés associés	2,00	2,00									
	Praticiens contractuels	7,50	7,50									
	Assistants / Assistants associés											
	>> Personnels médicaux	10,15	2,76	7,39								
	>>> Tout le personnel	21,87	12,37	5,51	2,51	0,06	1,41		2,21	2,06	0,16	
2017	Personnels de direction et administratifs	19,31	5,79	13,52					1,38	1,38		
	Personnels des services de soins	18,98	10,82	4,72	1,66	0,08	1,69		1,51	1,37	0,14	
	Personnels éducatifs et sociaux	19,18	13,91		5,27				5,09	5,09		
	Personnels médico-techniques											
	Personnels techniques et ouvriers	23,08	10,83	5,69	2,06		4,50		0,29		0,29	
	>> Personnels non médicaux	19,48	10,48	5,36	1,66	0,06	1,91		1,40	1,25	0,15	
	Praticiens Hospitaliers Temps Plein	16,65	16,65						0,57		0,57	
	Praticiens Hospitaliers Temps Partiel	3,50	3,50									
	Attachés											
	Attachés associés											
	Praticiens contractuels											
	Assistants / Assistants associés											
	>> Personnels médicaux	9,51	9,51						0,32		0,32	
	>>> Tout le personnel	19,14	10,45	5,18	1,60	0,06	1,85		1,36	1,20	0,15	
2016	Personnels de direction et administratifs	22,43	12,06	9,15	1,06		0,15					
	Personnels des services de soins	22,93	13,87	5,25	2,35	0,02	1,44		1,79	1,60	0,19	
	Personnels éducatifs et sociaux	27,96	27,96						4,87	4,87		
	Personnels médico-techniques	5,67	5,67									
	Personnels techniques et ouvriers	20,73	8,97	7,13	2,18		2,45		0,27		0,27	
	>> Personnels non médicaux	22,61	13,33	5,64	2,18	0,01	1,45		1,51	1,33	0,18	
	Praticiens Hospitaliers Temps Plein	10,04	9,92			0,12			0,32		0,32	
	Praticiens Hospitaliers Temps Partiel	4,00	4,00									
	Attachés	52,00	52,00									
	Attachés associés											
	Praticiens contractuels	20,80	20,60		0,20							
	Assistants / Assistants associés											
	>> Personnels médicaux	19,79	19,69		0,02	0,07			0,19		0,19	
	>>> Tout le personnel	22,51	13,56	5,44	2,10	0,02	1,40		1,47	1,29	0,18	

6.3 Taux d'absentéisme pour motif médical et non médical du PM et du PNM par classe d'âge

		Motifs médicaux					Motifs non médicaux				
		Total	- de 25	de 25 à 40	de 41 à 55	+ de 55	Total CH	- de 25	de 25 à 40	de 41 à 55	+ de 55
2018	Personnels de direction et administratifs	6,21%		2,37%	6,32%	11,20%	1,03%		3,35%		
	Personnels des services de soins	6,61%	1,92%	4,68%	6,10%	11,69%	0,74%		2,31%	0,01%	
	Personnels éducatifs et sociaux	5,52%	0,27%		0,15%	24,30%					
	Personnels médico-techniques	2,04%	0,55%	2,94%							
	Personnels techniques et ouvriers	5,16%		3,37%	5,65%	8,45%	0,08%		0,20%		
	>> Personnels non médicaux	6,34%	1,62%	4,17%	5,99%	11,44%	0,65%		1,94%	0,01%	
	Praticiens Hospitaliers Temps Plein	4,84%		2,79%	0,23%	17,18%					
	Praticiens Hospitaliers Temps Partiel	0,27%				0,55%					
	Attachés										
	Attachés associés	1,10%		1,10%							
	Praticiens contractuels	2,08%		2,11%							
	Assistants / Assistants associés										
	>> Personnels médicaux	3,51%		2,13%	0,21%	11,08%					
>>> Tout le personnel	6,26%	1,62%	4,10%	5,86%	11,43%	0,63%		1,87%	0,01%		
2017	Personnels de direction et administratifs	5,64%		1,16%	5,08%	12,70%	0,40%		1,18%		
	Personnels des services de soins	5,53%	0,61%	3,73%	5,48%	9,46%	0,44%		1,43%		
	Personnels éducatifs et sociaux	5,83%		2,95%	8,40%	9,66%	1,55%		3,00%		
	Personnels médico-techniques										
	Personnels techniques et ouvriers	6,36%	2,47%	2,26%	9,82%	8,62%	0,08%		0,13%	0,07%	
	>> Personnels non médicaux	5,63%	0,72%	3,23%	5,98%	9,57%	0,40%		1,22%	0,01%	
	Praticiens Hospitaliers Temps Plein	4,72%		2,94%	0,35%	16,39%	0,16%		0,65%		
	Praticiens Hospitaliers Temps Partiel	1,92%				3,84%					
	Attachés										
	Attachés associés										
	Praticiens contractuels										
	Assistants / Assistants associés										
	>> Personnels médicaux	3,27%		1,39%	0,31%	11,00%	0,11%		0,31%		
>>> Tout le personnel	5,57%	0,72%	3,18%	5,83%	9,62%	0,40%		1,19%	0,01%		
2016	Personnels de direction et administratifs	6,52 %		3,65 %	6,44 %	11,79 %					
	Personnels des services de soins	6,67 %	0,96 %	5,43 %	6,59 %	10,52 %	0,52 %		1,49 %	0,14 %	
	Personnels éducatifs et sociaux	8,32 %		8,39 %	6,54 %	10,45 %	1,45 %		3,10 %		
	Personnels médico-techniques	1,60 %		0,68 %	1,04 %	3,50 %					
	Personnels techniques et ouvriers	5,67 %		2,04 %	9,66 %	5,67 %	0,07 %		0,19 %		
	>> Personnels non médicaux	6,53 %	0,82 %	4,76 %	6,94 %	9,80 %	0,44 %		1,19 %	0,12 %	
	Praticiens Hospitaliers Temps Plein	3,28 %			3,91 %	4,88 %	0,10 %		0,45 %		
	Praticiens Hospitaliers Temps Partiel	2,19 %				4,38 %					
	Attachés	37,12 %				46,55 %					
	Attachés associés										
	Praticiens contractuels	4,26 %		0,05 %		37,63 %					
	Assistants / Assistants associés										
	>> Personnels médicaux	6,95 %		0,03 %	3,33 %	19,02 %	0,07 %		0,20 %		
>>> Tout le personnel	6,54 %	0,82 %	4,62 %	6,85 %	10,25 %	0,43 %		1,16 %	0,11 %		

6.4 Jours de carence

6.4.1 Nombre total de jours de carences prélevés

	2018			2017			2016		
	Total	Hommes	Femmes	Total	Hommes	Femmes	Total	Hommes	Femmes
Personnels de direction et administratifs	35	4	31	Néant	Néant	Néant	Néant	Néant	Néant
Personnels des services de soins	389	96	293						
Personnels éducatifs et sociaux	4	3	1						
Personnels médico-techniques	3		3						
Personnels techniques et ouvriers	62	44	18						
>> Personnels non médicaux	493	147	346						
Praticiens Hospitaliers Temps Plein	2	1	1						
Praticiens Hospitaliers Temps Partiel	1	1							
Attachés / Attachés associés									
Praticiens contractuels	3		3						
Assistants / Assistants associés									
>> Personnels médicaux	6	2	4						
>>> Tout le personnel	499	149	350						

6.4.2 Nombre d'agents auxquels a été appliqué au moins un jour de carence au cours de l'année de référence

	2018			2017			2016		
	Total	Hommes	Femmes	Total	Hommes	Femmes	Total	Hommes	Femmes
Personnels de direction et administratifs	19	3	16	Néant	Néant	Néant	Néant	Néant	Néant
Personnels des services de soins	241	63	178						
Personnels éducatifs et sociaux	2	1	1						
Personnels médico-techniques	2		2						
Personnels techniques et ouvriers	40	27	13						
>> Personnels non médicaux	304	94	210						
Praticiens Hospitaliers Temps Plein	2	1	1						
Praticiens Hospitaliers Temps Partiel	1	1							
Attachés / Attachés associés									
Praticiens contractuels	1		1						
Assistants / Assistants associés									
>> Personnels médicaux	4	2	2						
>>> Tout le personnel	308	96	212						

6.4.3 Montant total des sommes retenues au titre des jours de carence

	2018			2017			2016		
	Total	Hommes	Femmes	Total	Hommes	Femmes	Total	Hommes	Femmes
Personnels de direction et administratifs	2 151 €	275 €	1 875 €	Néant	Néant	Néant	Néant	Néant	Néant
Personnels des services de soins	28 916 €	7 375 €	21 541 €						
Personnels éducatifs et sociaux	303 €	216 €	88 €						
Personnels médico-techniques	216 €		216 €						
Personnels techniques et ouvriers	3 940 €	3 015 €	925 €						
>> Personnels non médicaux	35 526 €	10 881 €	24 645 €						
Praticiens Hospitaliers Temps Plein	418 €	255 €	164 €						
Praticiens Hospitaliers Temps Partiel	125 €	125 €							
Attachés / Attachés associés									
Praticiens contractuels	485 €		485 €						
Assistants / Assistants associés									
>> Personnels médicaux	1 029 €	380 €	649 €						
>>> Tout le personnel	36 554 €	11 261 €	25 294 €						

Indicateur n° 7 : turnover du personnel

7.1 Taux de turnover du personnel par genre

	2018			2017			2016		
	Total	Hommes	Femmes	Total	Hommes	Femmes	Total	Hommes	Femmes
Personnels de direction et administratifs	9,25%	13,79%	8,26%	7,42%	12,24%	6,19%	12,44 %	20,59 %	10,25 %
Personnels des services de soins	7,60%	6,11%	8,70%	5,25%	4,92%	5,49%	6,89 %	5,99 %	7,56 %
Personnels éducatifs et sociaux	4,55%		5,88%	9,27%		11,88%	6,45 %	12,50 %	5,19 %
Personnels médico-techniques	20,00%		20,00%	35,29%	150,00%	20,00%	7,79 %		9,23 %
Personnels techniques et ouvriers	7,41%	8,35%	4,23%	3,83%	4,57%	1,38%	4,48 %	5,41 %	1,39 %
>> Personnels non médicaux	7,69%	6,79%	8,42%	5,43%	5,21%	5,61%	6,95 %	6,37 %	7,42 %
Praticiens Hospitaliers Temps Plein	9,34%	12,59%	5,26%	4,30%	7,55%		7,06 %	3,70 %	12,90 %
Praticiens Hospitaliers Temps Partiel									
Attachés	18,75%	20,00%	16,67%	6,06%	9,52%		5,04 %	7,23 %	
Attachés associés	100,00%	100,00%		150,00%	171,43%		75,00 %	85,71 %	
Praticiens contractuels	16,90%		25,53%	16,44%		31,58%	7,06 %	13,64 %	
Assistants / Assistants associés	35,29%		120,00%						
>> Personnels médicaux	14,01%	14,01%	14,02%	8,68%	10,83%	5,80%	7,33 %	7,79 %	6,56 %
>>> Tout le personnel	7,90%	7,08%	8,57%	5,54%	5,45%	5,62%	6,96 %	6,44 %	7,40 %

7.2 Nombre de départs à la retraite

	2018			2017			2016		
	Total	Hommes	Femmes	Total	Hommes	Femmes	Total	Hommes	Femmes
Personnels de direction et administratifs	4		4	2	1	1	2		2
Personnels des services de soins	38	11	27	19	8	11	26	8	18
Personnels éducatifs et sociaux	9	8	1	1		1	2	1	1
Personnels médico-techniques				1	1				
Personnels techniques et ouvriers				5	4	1	4	3	1
>> Personnels non médicaux	51	19	32	28	14	14	34	12	22
Praticiens Hospitaliers Temps Plein									
Praticiens Hospitaliers Temps Partiel									
Attachés	1		1						
Attachés associés									
Praticiens contractuels									
Assistants / Assistants associés									
>> Personnels médicaux	1		1						
>>> Tout le personnel	52	19	33	28	14	14	34	12	22

Indicateur n° 8 : taux de mobilité interne du PNM par genre

	2018	2017	2016
Hommes	12,22%	11,58%	12,16 %
Femmes	14,79%	12,64%	11,36 %
Tout le personnel	13,64%	12,17%	11,72 %

Indicateur n° 9 : pourcentage d'agents effectuant des horaires dérogatoires (en 12 Heures)

Aucun agent concerné

III - GESTION DES COMPETENCES

Indicateur n° 10 : promotions professionnelles

10.1 Nombre de promotions professionnelles

Intitulé de formation	2018			2017			2016		
	Hommes	Femmes	Total	Hommes	Femmes	Total	Hommes	Femmes	Total
D.E. infirmier	1		1				1	1	2
D.E. aide-soignant					1	1		1	1
Diplôme cadre de santé		3	3	1	1	2	2		2
DE préparateur pharma.								1	1
TOTAL	1	3	4	1	2	3	3	3	6

10.2 Pourcentage de la masse salariale consacré aux études promotionnelles au-delà de la contribution obligatoire FMEP de 0,6%

2018	2017	2016
- 0,11 %	0,02 %	0,06 %

10.3 Nombre de réussites aux concours d'agents en promotion professionnelle

Intitulé de formation	2018			2017			2016		
	Hommes	Femmes	Total	Hommes	Femmes	Total	Hommes	Femmes	Total
D.E. infirmier	1		1					1	1
DE préparateur pharma.								1	1
Diplôme cadre de santé				1	3	4	2	1	3
TOTAL	1		1	1	3	4	2	3	5

10.4 Nombre de refus de promotions professionnelles

Intitulé de formation	2018			2017			2016			
	Hommes	Femmes	Total	Hommes	Femmes	Total	Hommes	Femmes	Total	
D.E. infirmier	aucun refus									
D.E. aide-soignant										
Diplôme cadre de santé					3	3	1	1	2	
TOTAL					3	3	1	1	2	

Indicateur n° 11 : pourcentage des PM et PNM ayant rempli leur obligation de DPC

11.1 Présentation de l'indicateur par genre

	2018			2017			2016		
	Hommes	Femmes	Total	Hommes	Femmes	Total	Hommes	Femmes	Total
Personnel médical	/	/	/	31,11%	23,30%	27,73%	7,97 %	13,19 %	9,94 %
Personnel non médical	7,87%	20,33%	14,92%	14,11%	15,67%	14,98%	11,32 %	5,65 %	8,14 %

11.2 nombre de jour moyen de formation par ETP (DPC et hors DPC)

	2018	2017	2016
Personnel médical	3,09	5,52	2,89
Personnel non médical	4,62	5,29	4,46

11.3 Indiquer le pourcentage de ressources internes consacrées au développement professionnel continu pour les professionnels de santé (données issues du rapport d'exécution annuel de l'effort de DPC)

2018	0,65 %
2017	0,65 %
2016	1,18 %

Indicateur n° 12 : repérage des trois métiers sensibles ou en tension PM et PNM

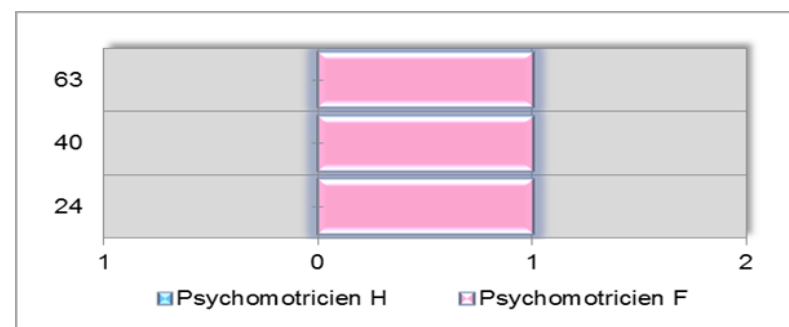
- Psychomotricien
- Infirmier

- Masseur-Kinésithérapeute
- Educateur spécialisée

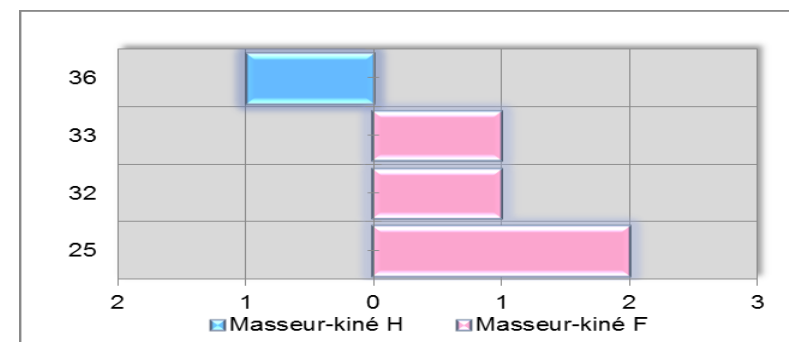
- Orthophoniste
- Ergothérapeute

12.1 Pyramides des âges : année 2018

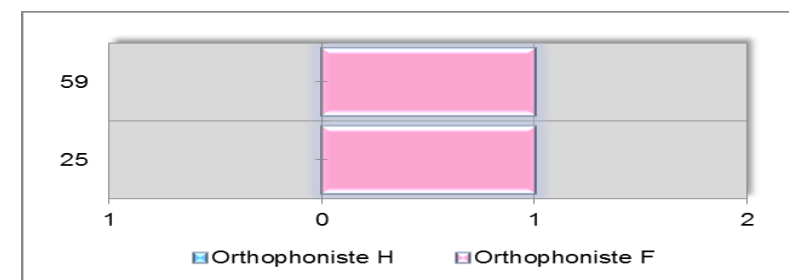
Grade	Age	H	F
PSYCHOMOTRICIEN	24		1
	40		1
	63		1
Total			3



Grade	Age	H	F
MASSEUR-KINE	25		2
	32		1
	33		1
	36	1	
Total		1	4

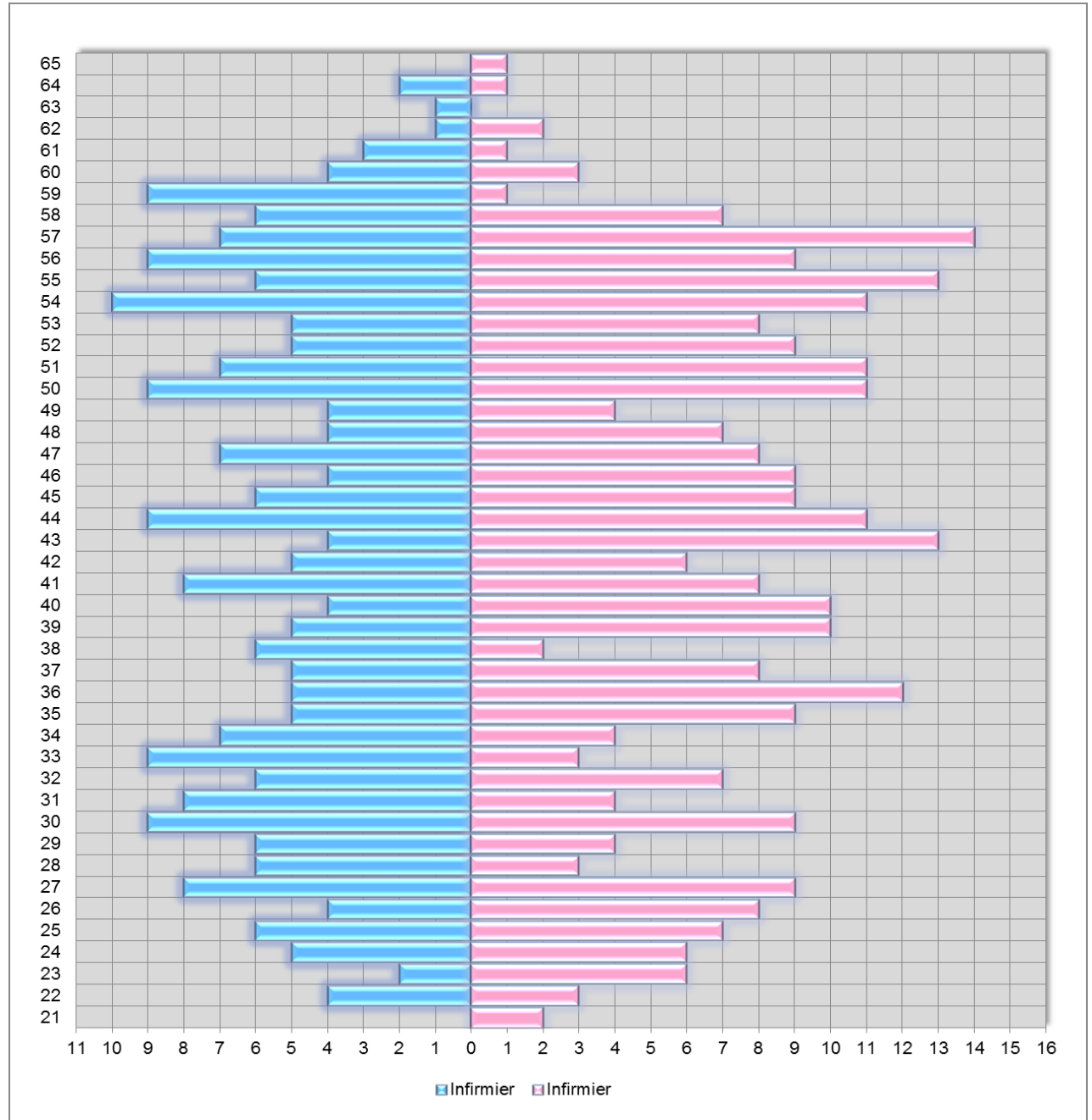


Grade	Age	H	F
ORTHOPHONISTE	25		1
	59		1
Total			2



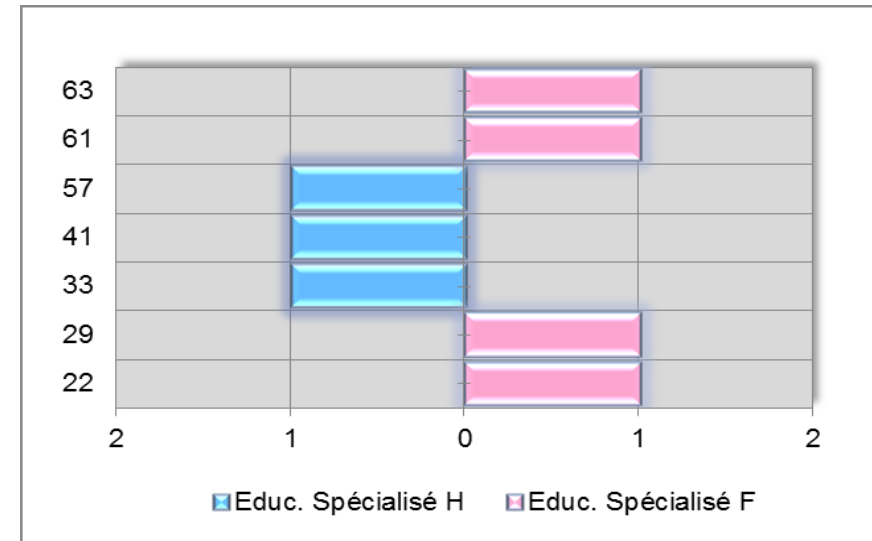
12.1 Pyramides des âges

Grade	Age	H	F
INFIRMIER	21		2
	22	4	3
	23	2	6
	24	5	6
	25	6	7
	26	4	8
	27	8	9
	28	6	3
	29	6	4
	30	9	9
	31	8	4
	32	6	7
	33	9	3
	34	7	4
	35	5	9
	36	5	12
	37	5	8
	38	6	2
	39	5	10
	40	4	10
	41	8	8
	42	5	6
	43	4	13
	44	9	11
	45	6	9
	46	4	9
	47	7	8
	48	4	7
	49	4	4
	50	9	11
	51	7	11
	52	5	9
	53	5	8
	54	10	11
	55	6	13
	56	9	9
	57	7	14
	58	6	7
	59	9	1
	60	4	3
	61	3	1
62	1	2	
63	1		
64	2	1	
65		1	
Total		245	303

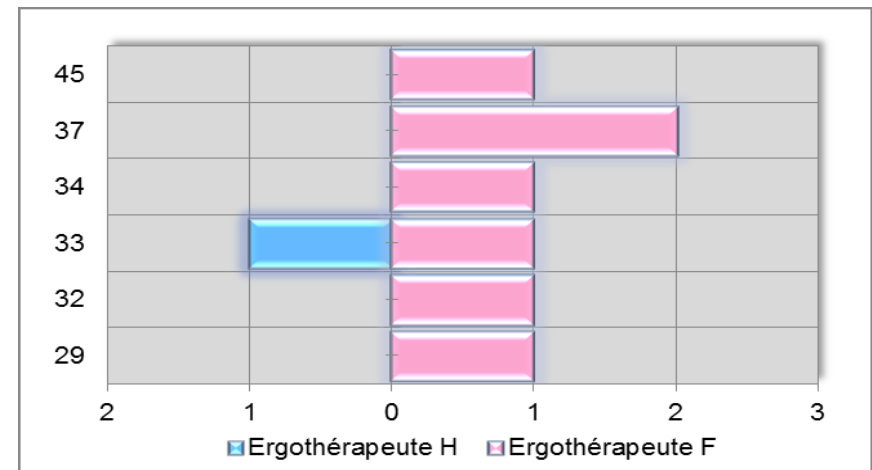


12.1 Pyramides des âges

Grade	Age	H	F
EDUCATEUR SPECIALISE	22		1
	29		1
	33	1	
	41	1	
	57	1	
	61		1
	63		1
Total		3	4



Grade	Age	H	F
ERGOTHERAPEUTE	29		1
	32		1
	33	1	1
	34		1
	37		2
	45		1
Total		1	7



12.2 Taux de turnover

	2018	2017	2016
Psychomotricien	33,33%	Néant	Néant
Masseur-kinésithérapeute	Néant	Néant	Néant
Orthophoniste	Néant	Néant	Néant

12.3 Besoins en effectifs prévus à n+1, n+2, n+3, comparés aux effectifs prévus sur cette même période ; analyse de l'écart entre besoins et effectifs prévus

Voir analyse du bilan social

Indicateur n° 13 : attractivité et fidélisation du personnel infirmier

Années	Nombre de recrutements d'infirmiers	Toujours présents en 2018		Toujours présents en 2017		Toujours présents en 2016	
		Nombre	(%)	Nombre	(%)	Nombre	(%)
2018	45	36	80,00%				
2017	26	20	76,92%	22	84,62%		
2016	39	29	74,36%	31	79,49%	37	94,87 %

Indicateur n° 14 : analyse de l'adéquation des moyens humains avec l'activité

Voir analyse du bilan social

IV - DIALOGUE SOCIAL

Indicateur n° 15 : nombre de réunions de concertation en dehors des réunions réglementaires et institutionnelles

<u>2018</u> :		<u>2017</u> :		<u>2016</u> :	
Commissions permanentes CHSCT	7	Commissions permanentes CHSCT	6	Commissions permanentes CHSCT	10
Commissions de formation	2	Commissions de formation	2	Commissions de formation	2
Groupes de travail	5	Groupes de travail	6	Groupes de travail	3
Rendez-vous syndicats	4	Rendez-vous syndicats	4	Rendez-vous syndicats	7

Indicateur n° 16 : nombre d'heures syndicales utilisées ou octroyées par rapport au crédit global de temps syndical

2018 :	- CFDT : 853 heures - CGT : 191 heures	- CFTC : 488 heures - FO : 3 479 heures	- SPMS : 439 heures
2017 :	- CFDT : 853 heures - CGT : 191 heures	- CFTC : 488 heures - FO : 3 479 heures	- SPMS : 439 heures
2016 :	- CFDT : 853 heures - CGT : 191 heures	- CFTC : 488 heures - FO : 3 479 heures	- SPMS : 439 heures

Indicateur n° 17 : nombre d'heures de grève au cours de l'année

	2018			2017			2016		
	Total	Hommes	Femmes	Total	Hommes	Femmes	Total	Hommes	Femmes
Personnels de direction et admin.	18	2	16	11	1	10	20	2	18
Personnels des services de soins	444	88	356	202	55	147	379	110	269
Personnels éducatifs et sociaux	49	24	25	23	11	12	78	43	35
Personnels médico-techniques							6		6
Personnels techniques et ouvriers	8	8		15	11	4	17	8	9
>> Personnels non médicaux	519	122	397	251	78	173	500	163	337
Praticiens Hospitaliers Temps Plein							7		7
Praticiens Hospitaliers Temps Partiel									
Attachés									
Attachés associés									
Praticiens contractuels									
Assistants / Assistants associés									
>> Personnels médicaux							7		
>>> Tout le personnel	519	122	397	251	78	173	507	163	337

18.1 Nombre d'agents bénéficiant du crédit global de temps syndical

2018	54
2017	47
2016	51

18.2 Nombre d'agents bénéficiant d'une décharge d'activité de service et selon quelle quotité de temps de travail

2018	2 agents à 100 %, 2 agents à 80 %
2017	2 agents à 100 %, 1 agent à 80 % et 1 agent à 65 %
2016	2 agents à 100 %, 2 agents à 80 % et 1 agent à 20 %

18.3 Nombre d'agents bénéficiant d'une mise à disposition syndicale au niveau national et selon quelle quotité de temps de travail

2018	1 agent à 100 % et 1 agent à 75 %
2017	1 agent à 100 % et 1 agent à 75 %
2016	1 agent à 100 % et 1 agent à 75 %

18.4 Nombre d'autorisations spéciales d'absence refusées pour nécessités de services

2018	aucune
2017	aucune
2016	aucune

18.5 Nombre total d'heures syndicales calculées au titre du crédit global de temps syndical

2018	5 450 heures
2017	5 450 heures
2016	5 450 heures

18.6 Nombre d'heures syndicales mutualisées utilisées sur l'année de référence par un ou des agents de l'établissement

2018	2453 heures
2017	2 286 heures
2016	3 671 heures

18.7 Nombre de ces heures pour lesquelles l'établissement a bénéficié d'une compensation financière l'année n+1

2018	2 286
2017	non disponible
2016	non disponible

18.8 Montant de la compensation financière reçue, rapporté au coût total des heures effectuées par des agents au titre de la mutualisation

2018	41 765,15 €
2017	non disponible
2016	non disponible

V - SANTE ET SECURITE AU TRAVAIL

Indicateur n° 19 : nombre d'accidents du travail au cours de l'année

	2018	2017	2016
Nombre d'accidents du travail	91	89	89
Nombre d'accidents du trajet	8	4	4
Dont nombre d'accidents du travail avec arrêt	56	44	60
Dont nombre d'accidents du trajet avec arrêt	4	4	3

19.1 Taux de fréquence des accidents avec arrêt de travail

2018	30,85 %
2017	24,30 %
2016	33,12 %

19.2 Nombre de jours de congés de maladie suite à un accident de travail

	2018			2017			2016		
	Total	Hommes	Femmes	Total	Hommes	Femmes	Total	Hommes	Femmes
Personnels de direction et administratifs	1		1				85		85
Personnels des services de soins	2 582	1 385	1 197	1 476	750	726	2 090	827	1 263
Personnels éducatifs et sociaux	380	372	8	116		116			
Personnels médico-techniques									
Personnels techniques et ouvriers				322	309	13	335	319	16
>> Personnels non médicaux	2 963	1 757	1 206	1 914	1 059	855	2 510	1 146	1 364
Praticiens Hospitaliers Temps Plein									
Praticiens Hospitaliers Temps Partiel									
Attachés									
Attachés associés									
Praticiens contractuels							1	1	
Assistants									
Assistants associés									
>> Personnels médicaux							1	1	
>>> Tout le personnel	2 963	1 757	1 206	1 914	1 059	855	2 511	1 147	1 364

19.3 Indication des 3 causes d'accidents de travail les plus fréquentes

2018	2017	2016
- contacts malades agités	- contacts malades agités	- contacts malades agités
- efforts de soulèvement	- efforts de soulèvement	- chutes
- autres accidents (mauvaise posture, traction chariots...)	- chutes	- efforts de soulèvement

19.4 Indication des 3 causes d'arrêts de travail les plus fréquentes

2018	2017	2016
- efforts de soulèvement	- chutes	- contacts malades agités
- autres accidents	- contacts malades agités	- chutes
- contacts malades agités	- efforts de soulèvement	- efforts de soulèvement

19.5 Indication des 5 métiers les plus touchés par les accidents du travail

2018	2017	2016
infirmier	infirmier	infirmier
aide-soignant	aide-soignant	aide-soignant
agent de restauration	agent de restauration	agent de restauration
agent de maintenance des batiments	agent de blanchisserie	agent de maintenance des batiments
agent de blanchisserie	agent de maintenance des batiments	agent de blanchisserie

19.6 Indication des 3 tranches horaires (plages de deux heures) pendant lesquelles les accidents de travail surviennent le plus souvent

2018 : 8h - 10h / 10h - 12h / 14h - 16h
 2017 : 8h - 10h / 10h - 12h / 14h - 16h
 2016 : 10h - 12h / 8h - 10h / 14h - 16h

19.7 Indication du moment de l'accident (début, milieu ou fin de service)

2018 : début de service
 2017 : début de service
 2016 : début de service

19.8 Indication des 3 types d'horaires pendant lesquels les accidents de travail surviennent le plus souvent : horaire de nuit, horaire de jour, horaire dérogatoire (en douze heures)

2018 : jour 8h - 12h et 13h - 17h / matin 6h30 - 14h30 / après-midi 14h - 22h
 2017 : matin 6h30 - 14h30 / jour 8h - 12h et 13h - 17h / après-midi 14h - 22h
 2016 : matin 6h30 - 14h30 / après-midi 14h - 22h / jour 8h - 12h et 14h - 17h

Indicateur n° 20 : nombre de jours d'arrêt pour maladies professionnelles et maladies reconnues imputables au service

20.1 Nombre de jours d'arrêt pour maladies professionnelles et maladies reconnues imputables au service

	2018			2017			2016		
	Total	Hommes	Femmes	Total	Hommes	Femmes	Total	Hommes	Femmes
Personnels de direction et administratifs							12		12
Personnels des services de soins	1423	716	707	1509	766	743	1285	534	751
Personnels éducatifs et sociaux									
Personnels médico-techniques									
Personnels techniques et ouvriers	243		243	702	77	625	377		377
>> Personnels non médicaux	1666	716	950	2211	843	1368	1674	534	1140
Praticiens Hospitaliers Temps Plein									
Praticiens Hospitaliers Temps Partiel									
Attachés									
Attachés associés									
Praticiens contractuels									
Assistants									
Assistants associés									
>> Personnels médicaux									
>>> Tout le personnel	1666	716	950	2211	843	1368	1674	534	1140

20.2 Nombre de maladies professionnelles et de maladies reconnues imputables au service reconnues au cours de l'année

2018 : 5
 2017 : 9
 2016 : 10

21.1 Taux de travailleurs handicapés au sein de l'établissement

2018 : 7,84 %
 2017 : 7,60 %
 2016 : 7,12 %

21.2 Nombre d'agents qui ont changé d'affectation pour raison de santé

	2018			2017			2016		
	Cat. A	Cat. B	Cat. C	Cat. A	Cat. B	Cat. C	Cat. A	Cat. B	Cat. C
Personnels service de soins				1 H	/	1 F	1 F	/	1 F
Personnels techniques et ouvriers	/	/	1 F						

21.3 Citer les principales causes de reclassement

	2018	2017	2016
Tendinopathie de la coiffe des rotateurs		néant	néant

21.4 Nombre de contrats aidés présents dans l'établissement sur tout ou partie de l'année

2018 : 1
 2017 : 3
 2016 : 2

21.5 Nombre de contrats d'apprentissage signés au cours de l'année

2018 : 1
 2017 : 1
 2016 : 1

21.6 Nombre de stagiaires accueillis

2018 : 554
 2017 : 539
 2016 : 570

21.7 Contribution financière en matière sociale (aide au logement, crèche, amélioration des conditions de travail etc..)

2018 49 440,00 € (CLACT)
 2017 non disponible
 2016 non disponible

21.8 Nombre de places offertes en crèche

2018 : 4

2017 : 4

2016 : 4

21.9 Nombre de demandes insatisfaites en crèche

2018 : non disponible

2017 : non disponible

2016 : non disponible

21.10 Existence d'un service de restauration pour le personnel – le cas échéant, politique tarifaire mise en place (prix moyen du repas)

2018 : 4,70 €

2017 : 4,37 €

2016 : 4,37 €

21.11 Politique de l'établissement en matière de transport

2018 : néant

2017 : néant

2016 : néant

Indicateur n° 22 : existence du document unique

22.1 Date de dernière mise à jour : 14/09/2018

22.2 Taux de risques faisant l'objet d'un plan d'action ou de prévention : 9,90 %

23.1 Rémunération brute moyenne (primes et indemnités comprises)

		Hommes					Femmes				
		Temps plein	Temps Part.	CAT A	CAT B	CAT C	Temps plein	Temps Part.	CAT A	CAT B	CAT C
2018	Personnels de direction et administratifs	46 910 €	23 385 €	85 517 €	32 815 €	24 148 €	28 162 €	27 320 €	56 480 €	32 082 €	22 701 €
	Personnels des services de soins	35 532 €	38 892 €	37 359 €	40 343 €	29 820 €	32 465 €	33 802 €	34 419 €	39 612 €	26 927 €
	Personnels éducatifs et sociaux	27 229 €	36 949 €	28 541 €	28 285 €	31 232 €	30 209 €	36 039 €	49 121 €	31 107 €	
	Personnels médico-techniques						28 811 €	32 219 €		29 873 €	
	Personnels techniques et ouvriers	28 210 €	22 000 €	75 940 €	38 018 €	25 355 €	24 898 €	28 150 €	40 516 €	29 842 €	24 160 €
	>> Personnels non médicaux	34 022 €	37 627 €	38 725 €	38 204 €	27 370 €	31 368 €	33 258 €	34 750 €	35 896 €	25 792 €
	Praticiens Hospitaliers Temps Plein	95 059 €	68 840 €				78 978 €	60 830 €			
	Praticiens Hospitaliers Temps Partiel		89 735 €					73 858 €			
	Attachés		49 435 €					33 389 €			
	Attachés associés	54 230 €									
	Praticiens contractuels	60 178 €					62 182 €				
	Assistants / Assistants associés	61 981 €					44 158 €				
	>> Personnels médicaux	86 499 €	61 405 €				73 275 €	46 887 €			
>>> Tout le personnel	35 509 €	40 836 €				32 595 €	33 418 €				
2017	Personnels de direction et administratifs	42 638 €	23 138 €	74 520 €	34 562 €	22 810 €	28 668 €	26 919 €	64 529 €	32 115 €	22 535 €
	Personnels des services de soins	34 928 €	37 494 €	36 655 €	39 506 €	29 340 €	32 359 €	33 287 €	34 074 €	38 637 €	26 817 €
	Personnels éducatifs et sociaux	26 855 €	36 219 €	28 459 €	27 728 €	30 997 €	31 582 €	33 444 €	48 671 €	31 330 €	
	Personnels médico-techniques	43 930 €			43 930 €		29 765 €	28 439 €		29 186 €	
	Personnels techniques et ouvriers	27 856 €	30 160 €	74 888 €	37 638 €	25 052 €	24 511 €	28 023 €	39 597 €	30 812 €	23 752 €
	>> Personnels non médicaux	33 428 €	36 894 €	37 932 €	38 026 €	26 962 €	31 379 €	32 514 €	34 444 €	35 770 €	25 661 €
	Praticiens Hospitaliers Temps Plein	91 592 €	69 731 €				77 450 €	59 130 €			
	Praticiens Hospitaliers Temps Partiel		89 965 €					67 707 €			
	Attachés		49 297 €					28 214 €			
	Attachés associés	34 038 €					105 192 €				
	Praticiens contractuels	59 473 €					52 612 €				
	Assistants / Assistants associés	58 076 €									
	>> Personnels médicaux	83 580 €	61 054 €				71 107 €	43 520 €			
>>> Tout le personnel	34 973 €	40 293 €	37 932 €	38 026 €	26 962 €	32 456 €	32 676 €	34 444 €	35 770 €	25 661 €	
2016	Personnels de direction et administratifs	43 090 €	22 758 €	81 348 €	33 865 €	23 609 €	29 411 €	26 320 €	60 707 €	32 011 €	22 486 €
	Personnels des services de soins	34 598 €	36 364 €	36 322 €	39 636 €	28 724 €	32 122 €	32 454 €	33 640 €	38 691 €	26 229 €
	Personnels éducatifs et sociaux	28 746 €	35 188 €	27 801 €	31 229 €	30 602 €	30 403 €	32 134 €	48 057 €	30 254 €	
	Personnels médico-techniques	40 683 €			40 683 €		29 635 €	21 512 €		30 373 €	
	Personnels techniques et ouvriers	27 395 €	27 624 €	73 715 €	36 459 €	24 730 €	24 281 €	24 911 €	40 713 €	28 027 €	23 490 €
	>> Personnels non médicaux	33 137 €	35 452 €	37 670 €	38 078 €	26 547 €	31 216 €	31 656 €	34 100 €	35 662 €	25 219 €
	Praticiens Hospitaliers Temps Plein	90 334 €	94 679 €				78 080 €	58 830 €			
	Praticiens Hospitaliers Temps Partiel		89 128 €					66 230 €			
	Attachés	27 752 €	45 977 €					27 451 €			
	Attachés associés	30 169 €					35 737 €				
	Praticiens contractuels	71 187 €					50 021 €				
	Assistants / Assistants associés										
	>> Personnels médicaux	83 789 €	57 678 €				69 099 €	39 135 €			
>>> Tout le personnel	34 846 €	38 995 €	37 670 €	38 078 €	26 547 €	32 165 €	31 656 €	34 100 €	35 662 €	25 219 €	

23.2 Taux d'agents à temps partiel rapporté à l'ensemble des agents à temps partiel

NOMBRE D'AGENTS

	2018			2017			2016		
	Total	Hommes	Femmes	Total	Hommes	Femmes	Total	Hommes	Femmes
Personnels de direction et administratifs	14		14	18		18	20		20
Personnels des services de soins	178	18	160	186	18	168	185	15	170
Personnels éducatifs et sociaux	7	1	6	8	1	7	10	1	9
Personnels médico-techniques	2		2	3		3	2		2
Personnels techniques et ouvriers	5	1	4	6	1	5	7	2	5
>> Personnels non médicaux	206	20	186	221	20	201	224	18	206
Praticiens Hospitaliers Temps Plein	1	1		2	1	1	1	1	
Praticiens Hospitaliers Temps Partiel	2	1	1	2	1	1	2	1	1
Attachés	8	5	3	8	5	3	10	7	3
Attachés associés									
Praticiens contractuels				1		1	1		1
Assistants / Assistants associés									
>> Personnels médicaux	11	7	4	13	7	6	14	9	5
>>> Tout le personnel	217	27	190	234	27	207	238	27	211

TAUX PAR GENRE

	2018		2017		2016	
	Hommes	Femmes	Hommes	Femmes	Hommes	Femmes
Personnels de direction et administratifs		100%		100%		100%
Personnels des services de soins	10%	90%	10%	90%	8%	92%
Personnels éducatifs et sociaux	14%	86%	12%	88%	10%	90%
Personnels médico-techniques		100%		100%		100%
Personnels techniques et ouvriers	20%	80%	17%	83%	29%	71%
>> Personnels non médicaux	10%	90%	9%	91%	8%	92%
Praticiens Hospitaliers Temps Plein	100%		50%	50%	100%	
Praticiens Hospitaliers Temps Partiel	50%	50%	50%	50%	50%	50%
Attachés	63%	38%	62%	38%	70%	30%
Attachés associés						
Praticiens contractuels				100%		100%
Assistants / Assistants associés						
>> Personnels médicaux	64%	36%	54%	46%	64%	36%
>>> Tout le personnel	12%	88%	12%	88%	11%	89%

23.3 *Part des primes et indemnités dans la rémunération globale*

		Hommes					Femmes				
		Temps plein	Temps Part.	CAT A	CAT B	CAT C	Temps plein	Temps Part.	CAT A	CAT B	CAT C
2018	Personnels de direction et administratifs	37%	9%	45%	23%	22%	21%	18%	37%	21%	16%
	Personnels des services de soins	27%	28%	26%	26%	33%	22%	23%	21%	22%	25%
	Personnels éducatifs et sociaux	18%	14%	21%	13%	26%	15%	20%	29%	16%	
	Personnels médico-techniques						24%	21%		23%	
	Personnels techniques et ouvriers	25%	25%	40%	33%	22%	19%	22%	30%	21%	18%
	>> Personnels non médicaux	27%	27%	27%	27%	27%	21%	23%	22%	21%	23%
	Praticiens Hospitaliers Temps Plein	25%	12%				21%	0%			
	Praticiens Hospitaliers Temps Partiel							4%			
	Attachés		11%					2%			
	Attachés associés										
	Praticiens contractuels	7%					16%				
	Assistants / Assistants associés	55%					30%				
	>> Personnels médicaux	24%	8%				20%	3%			
>>> Tout le personnel	27%	23%	27%	27%	27%	21%	23%	22%	21%	23%	
2017	Personnels de direction et administratifs	31%	8%	37%	22%	17%	21%	17%			
	Personnels des services de soins	26%	26%	25%	25%	32%	21%	23%			
	Personnels éducatifs et sociaux	19%	15%	21%	13%	26%	16%	18%			
	Personnels médico-techniques	26%			26%		24%	15%			
	Personnels techniques et ouvriers	24%	25%	39%	32%	21%	19%	8%			
	>> Personnels non médicaux	26%	25%	26%	26%	26%	21%	22%			
	Praticiens Hospitaliers Temps Plein	22%	12%				20%	0%			
	Praticiens Hospitaliers Temps Partiel		0%					0%			
	Attachés		10%					2%			
	Attachés associés	8%					8%				
	Praticiens contractuels	9%					12%				
	Assistants / Assistants associés	55%									
	>> Personnels médicaux	20%	8%				18%	1%			
>>> Tout le personnel	25%	22%				21%	21%				
2016	Personnels de direction et administratifs	31%	-7%	41%	18%	22%	22%	17%	41%	20%	16%
	Personnels des services de soins	27%	26%	26%	26%	32%	22%	24%	22%	22%	25%
	Personnels éducatifs et sociaux	24%	15%	21%	19%	26%	15%	18%	29%	15%	
	Personnels médico-techniques	22%			22%		30%	19%		25%	
	Personnels techniques et ouvriers	24%	25%	40%	32%	21%	19%	20%	37%	22%	18%
	>> Personnels non médicaux	27%	25%	27%	26%	27%	22%	23%	22%	21%	23%
	Praticiens Hospitaliers Temps Plein	22%	16%				20%				
	Praticiens Hospitaliers Temps Partiel										
	Attachés	16%	6%					2%			
	Attachés associés										
	Praticiens contractuels	30%					10%				
	Assistants / Assistants associés										
	>> Personnels médicaux	23%	5%				18%	1%			
>>> Tout le personnel	26%	21%	27%	26%	27%	22%	22%	22%	21%	23%	

PARTIE II

*GESTION DES RESSOURCES HUMAINES
AU SEIN DES POLES D'ACTIVITE*

Taux d'absentéisme et de Turnover pour l'ensemble des pôles

Indicateur n° 6 : taux d'absentéisme pour motif médical et non médical

	TOTAL ETABLISSEMENT				ADMINISTRATION GENERALE			
	Motifs médicaux		Motifs non médicaux		Motifs médicaux		Motifs non médicaux	
	Taux	Jours	Taux	Jours	Taux	Jours	Taux	Jours
Personnels de direction et administratifs	6,21%	1 741	1,03%	289	5,13%	826	1,80%	289
Personnels des services de soins	6,61%	20 305	0,74%	2 277	7,44%	344		
Infirmiers diplômés d'état	5,16%	9 792	1,02%	1 941	4,49%	82		
Aides-soignants	10,77%	5 915	0,25%	140	17,66%	245		
Personnels éducatifs et sociaux	5,52%	412						
Personnels médico-techniques	2,04%	32						
Personnels techniques et ouvriers	5,16%	2 899	0,08%	45	0,76%	36		
>> Personnels non médicaux	6,34%	25 389	0,65%	2 611	4,64%	1206	1,11%	289

	SERVICES HOTELIERS ET TECHNIQUES				1er SECTEUR			
	Motifs médicaux		Motifs non médicaux		Motifs médicaux		Motifs non médicaux	
	Taux	Jours	Taux	Jours	Taux	Jours	Taux	Jours
Personnels de direction et administratifs	20,99%	830						
Personnels des services de soins					7,77%	6049	0,36%	661
Infirmiers diplômés d'état					6,25%	3540	0,30%	451
Aides-soignants					12,04%	1543	0,81%	28
Personnels éducatifs et sociaux					3,02%	43		
Personnels médico-techniques								
Personnels techniques et ouvriers	3,96%	1790	0,10%	45	16,85%	123		
>> Personnels non médicaux	5,29%	2620	0,09%	45	7,60%	6215	0,35%	661

	2ème SECTEUR				3ème SECTEUR			
	Motifs médicaux		Motifs non médicaux		Motifs médicaux		Motifs non médicaux	
	Taux	Jours	Taux	Jours	Taux	Jours	Taux	Jours
Personnels de direction et administratifs	0,09%	1			2,99%	30		
Personnels des services de soins	4,10%	2993	0,36%	263	4,13%	1518	0,37%	135
Infirmiers diplômés d'état	3,10%	1563	0,30%	151	3,03%	847	0,48%	135
Aides-soignants	8,77%	1214	0,81%	112	8,02%	224		
Personnels éducatifs et sociaux								
Personnels médico-techniques								
Personnels techniques et ouvriers	25,43%	222						
>> Personnels non médicaux	4,26%	3216	0,35%	263	3,97%	1548	0,35%	135

	4ème SECTEUR				PEDO - PSYCHIATRIE			
	Motifs médicaux		Motifs non médicaux		Motifs médicaux		Motifs non médicaux	
	Taux	Jours	Taux	Jours	Taux	Jours	Taux	Jours
Personnels de direction et admin.	1,72%	21			0,55%	8		
Personnels des services de soins	8,76%	4886	0,81%	450	4,01%	737	0,61%	112
Infirmiers diplômés d'état	7,16%	2327	1,38%	450	4,65%	544	0,96%	112
Aides-soignants	11,45%	1637						
Personnels éducatifs et sociaux					13,03%	369		
Personnels médico-techniques								
Personnels techniques et ouvriers								
>> Personnels non médicaux	8,51%	4907	0,78%	450	4,91%	1114	0,49%	112

	PÔLE REHABILITATION PSYCHOSOCIALE				DIRECTION DES SOINS ET PLATEAUX TECHNIQUES			
	Motifs médicaux		Motifs non médicaux		Motifs médicaux		Motifs non médicaux	
	Taux	Jours	Taux	Jours	Taux	Jours	Taux	Jours
Personnels de direction et admin.								
Personnels des services de soins	17,54%	827			5,60%	1049	0,06%	11
Infirmiers diplômés d'état	7,73%	141			18,91%	117		
Aides-soignants	31,88%	543			1,65%	47		
Personnels éducatifs et sociaux	13,76%							
Personnels médico-techniques					2,04%	32		
Personnels techniques et ouvriers		226			20,63%	502		
>> Personnels non médicaux	16,56%	1053			6,57%	1583	0,04%	11

	BUDGETS ANNEXES				POLE SOMATIQUE			
	Motifs médicaux		Motifs non médicaux		Motifs médicaux		Motifs non médicaux	
	Taux	Jours	Taux	Jours	Taux	Jours	Taux	Jours
Personnels de direction et admin.	34,25%	25			0,55%	1		
Personnels des services de soins	11,28%	1903	3,83%	646				
Infirmiers diplômés d'état	9,84%	632	9,99%	642				
Aides-soignants	8,87%	462						
Personnels éducatifs et sociaux								
Personnels médico-techniques								
Personnels techniques et ouvriers								
>> Personnels non médicaux	11,02%	1928	3,69%	646	0,14%	1		

Indicateur n° 7 : taux de turnover du personnel

	TOTAL ETABLISSEMENT			ADMINISTRATION GENERALE			SERVICES HOTELIERS ET TECHNIQUES		
	Total ETS	Hommes	Femmes	Total ETS	Hommes	Femmes	Total ETS	Hommes	Femmes
Personnels de direction et admin.	9,25%	13,79%	8,26%	7,53%	11,18%	6,05%	23,08%	46,15%	20,51%
Personnels des services de soins	7,60%	6,11%	8,70%	11,32%	19,05%	6,25%			
Personnels éducatifs et sociaux	4,55%		5,88%						
Personnels médico-techniques	20,00%		20,00%						
Personnels techniques et ouvriers	7,41%	8,35%	4,23%	15,79%	12,63%	21,05%	5,61%	6,82%	
>> Personnels non médicaux	7,69%	6,79%	8,42%	10,08%	12,69%	8,54%	6,96%	7,16%	6,30%

	1er SECTEUR			2ème SECTEUR			3ème SECTEUR		
	Total ETS	Hommes	Femmes	Total ETS	Hommes	Femmes	Total ETS	Hommes	Femmes
Personnels de direction et admin.	9,84%		9,84%						
Personnels des services de soins	4,95%	3,84%	6,98%	5,05%	3,43%	7,13%	8,25%	18,60%	3,90%
Personnels éducatifs et sociaux									
Personnels médico-techniques									
Personnels techniques et ouvriers				18,18%		18,18%			
>> Personnels non médicaux	4,93%	3,76%	6,90%	5,10%	3,43%	7,08%	18,60%	3,58%	7,75%

	4ème SECTEUR			PEDO PSYCHIATRIE			PÔLE REHABILITATION PSYCHOSOCIALE		
	Total ETS	Hommes	Femmes	Total ETS	Hommes	Femmes	Total ETS	Hommes	Femmes
Personnels de direction et admin.				20,00%		20,00%			
Personnels des services de soins	12,88%	14,06%	12,60%	7,34%		7,92%	7,55%		8,89%
Personnels éducatifs et sociaux				12,50%		16,67%			
Personnels médico-techniques									
Personnels techniques et ouvriers									
>> Personnels non médicaux	12,46%	14,06%	12,09%	8,89%		9,76%	5,48%		6,56%

	DIRECTION DES SOINS - PLATEAUX TECH.			BUDGETS ANNEXES			PÔLE SOMATIQUE		
	Total ETS	Hommes	Femmes	Total ETS	Hommes	Femmes	Total ETS	Hommes	Femmes
Personnels de direction et admin.	12,77%		12,77%						
Personnels des services de soins	1,91%	2,84%		21,39%	53,57%	17,82%	54,55%		54,55%
Personnels éducatifs et sociaux									
Personnels médico-techniques	10,00%		10,00%						
Personnels techniques et ouvriers	20,93%	24,32%		50,00%	50,00%				
>> Personnels non médicaux	5,12%	6,05%	3,69%	21,95%	52,94%	17,79%	54,55%		54,55%

Pôle ayant connu des évolutions particulièrement marquantes sur un indicateur

Indicateur 7.2 - Nombre de départ à la retraite - 4ème service

	2018			2017		
	Total	Hommes	Femmes	Total	Hommes	Femmes
Personnels de direction et admin.						
Personnels des services de soins	14	1	13	4		4
Personnels éducatifs et sociaux						
Personnels médico-techniques						
Personnels techniques et ouvriers						
>> Personnels non médicaux	14	1	13	4		4

Mise en valeur du pôle pédo-psychiatrie

I - EVOLUTION DES EFFECTIFS ET DE LA MASSE SALARIALE

Indicateur n° 1 : effectifs ETPR

	Total Ets	Total Pédopsy	Evolution	Hommes	Femmes	Cat.A	Cat.B	Cat.C
Titulaires / Stagiaires / C.D.I.	1036,25	60,15	3,97%	6,17	53,98	38,77	20,38	1,00
C.D.D. et autres contrats	73,48	3,17	-41,48%		3,17	0,58	1,50	1,08
>> Personnels non médicaux	1109,73	63,32	0,08%	6,17	57,15	39,35	21,88	2,08
>> Personnels médicaux	33,13	2,88	-11,16%	1,00	1,88			
>>> Tout le personnel	1142,86	66,20	-0,47%	7,17	59,03	39,35	21,88	2,08

1.1 Effectifs ETPR par statut

	ETPR total ETS	Age moyen total Ets	ETPR Pédopsy	Age moyen Pédopsy
Personnels de direction et administratifs	76,90	46	2,86	54
Personnels des services de soins	852,20	44	161,73	44
Personnels éducatifs et sociaux	20,79	44	1,97	48
Personnels médico-techniques	4,36	38		
Personnels techniques et ouvriers	154,13	44		
>> Personnels non médicaux	1108,39	44	166,56	44
Praticiens Hospitaliers Temps Plein	20,83	47	4,00	44
Praticiens Hospitaliers Temps Partiel	1,67	54		
Attachés / attachés associés	3,30	58	0,23	60
Praticiens contractuels	5,92	34	1,00	35
Assistants / Assistants associés	1,42	31		
>> Personnels médicaux	33,13	47	5,23	42
>>> Tout le personnel	1141,53	44	171,79	44

Indicateur n° 2 : masse salariale

	Total Ets	Total Pédopsy	Evolution	Hommes	Femmes	Cat.A	Cat.B	Cat.C
Titulaires / Stagiaires / C.D.I.	53 085 709 €	3 247 206 €	4,21%	359 625 €	2 887 581 €	2 276 355 €	935 940 €	34 912 €
C.D.D. et autres contrats	2 433 494 €	95 103 €	-44,07%	48 €	95 055 €	16 593 €	44 028 €	34 482 €
>> Personnels non médicaux	55 519 203 €	3 342 309 €	1,71%	359 672 €	2 982 637 €	2 292 948 €	979 968 €	69 394 €
>> Personnels médicaux	3 745 899 €	384 995 €	-9,92%	162 151 €	222 845 €			
>>> Tout le personnel	59 265 102 €	3 727 304 €	0,37%	521 823 €	3 205 481 €	2 292 948 €	979 968 €	69 394 €

Indicateur n° 3 : taux d'évolution des dépenses correspondant à l'emploi des personnels intérimaires

	Total Ets	Total Pédopsy
Personnel médical	/	/
Personnel non medical	/	/

3.1 Nombre de journées rapportées en ETP effectuées par des personnels intérimaires en distinguant pers. médical et pers. non médical

	Total Ets	Total Pédopsy
Personnel médical	/	/
Personnel non medical	/	/

II - GESTION DU TEMPS ET DISPONIBILITE DES RESSOURCES HUMAINES

Indicateur n° 4 : heures supplémentaires du PNM et temps de travail additionnel en 1/2 journées du PM (non encore récupérés ou non encore payés)

Personnel non médical

		Total Ets	Total Pédopsy	Hommes	Femmes
Heures	Personnels de direction et admin.	6 525	231		231
	Personnels des services de soins	43 992	2 278	251	2 027
	Personnels éducatifs et sociaux	1 807	405	198	207
	Personnels médico-techniques	114			
	Personnels techniques et ouvriers	10 295			
	>> Personnels non médicaux	62 733	2 914	449	2 465

Personnel médical

		Total Ets	Total Pédopsy	Hommes	Femmes
1/2 journées	Praticiens Hospitaliers Temps Plein	Néant			
	Praticiens Hospitaliers Temps Partiel				
	Attachés				
	Attachés associés				
	Praticiens contractuels				
	Assistants / Assistants associés				
	>> Personnels médicaux				

4.1 Précision du nombre d'heures supplémentaires pour les métiers suivants (PNM) : infirmier, aide-soignant, assistant(e) médico-administratif

	Total Ets	Total Pédopsy	Hommes	Femmes
Assistants médico-administratifs	1 455	209		209
Infirmiers	25 358	839	24	815
Aides-soignants	7 126			

4.2 Nombre moyen d'heures supplémentaires et de temps de travail additionnel par agent ayant effectué des heures supplémentaires et des plages additionnelles

		Total Ets	Total Pédopsy	Hommes	Femmes
Heures	Personnels de direction et administratifs	97	58		58
	Personnels des services de soins	56	46	63	45
	Personnels éducatifs et sociaux	100	58	99	41
	Personnels médico-techniques	38			
	Personnels techniques et ouvriers	75			
	>> Personnels non médicaux	62	49	75	46

Personnel médical

		Total Ets	Total Pédopsy	Hommes	Femmes
1/2 journées	Praticiens Hospitaliers Temps Plein	Néant			
	Praticiens Hospitaliers Temps Partiel				
	Attachés				
	Attachés associés				
	Praticiens contractuels				
	Assistants / Assistants associés				
	>> Personnels médicaux				

4.3 Nombre moyen d'heures supplémentaires et de temps de travail additionnel par agent rapporté à l'effectif total

Personnel non médical

		Total Ets	Total Pédopsy	Hommes	Femmes
Heures	Personnels de direction et administratifs	82	46		46
	Personnels des services de soins	50	43	63	41
	Personnels éducatifs et sociaux	82	51	99	34
	Personnels médico-techniques	23			
	Personnels techniques et ouvriers	67			
	>> Personnels non médicaux	55	44	75	41

Personnel médical

		Total Ets	Total Pédopsy	Hommes	Femmes
1/2 journées	Praticiens Hospitaliers Temps Plein	Néant			
	Praticiens Hospitaliers Temps Partiel				
	Attachés				
	Attachés associés				
	Praticiens contractuels				
	Assistants / Assistants associés				
	>> Personnels médicaux				

4.4 Nombre d'heures supplémentaires et de temps de travail additionnel rémunérés

Personnel non médical

		Total Ets	Total Pédopsy	Hommes	Femmes
Heures	Personnels de direction et administratifs	124			
	Personnels des services de soins	3 689	196	129	67
	Personnels éducatifs et sociaux	77	48		48
	Personnels médico-techniques	201			
	Personnels techniques et ouvriers	4 749			
	>> Personnels non médicaux	8 840	244	129	115

Personnel médical

		Total Ets	Total Pédopsy	Hommes	Femmes
1/2 journées	Praticiens Hospitaliers Temps Plein	315			
	Praticiens Hospitaliers Temps Partiel				
	Attachés / Attachés associés				
	Praticiens contractuels	137			
	Assistants / Assistants associés				
	>> Personnels médicaux	452			

4.5 Montant des heures supplémentaires et de temps de travail additionnel rémunérés

Personnel non médical

		Total Ets	Total Pédopsy	Hommes	Femmes
Heures	Personnels de direction et administratifs	1 915 €			
	Personnels des services de soins	72 973 €	4 863 €	3 617 €	1 246 €
	Personnels éducatifs et sociaux	1 741 €	1 210 €		1 210 €
	Personnels médico-techniques	6 413 €			
	Personnels techniques et ouvriers	75 834 €			
	>> Personnels non médicaux	158 876 €	6 073 €	3 617 €	2 456 €

Personnel médical

		Total Ets	Total Pédopsy	Hommes	Femmes
1/2 journées	Praticiens Hospitaliers Temps Plein	50 638			
	Praticiens Hospitaliers Temps Partiel				
	Attachés / Attachés associés				
	Praticiens contractuels				
	Assistants / Assistants associés	21 970			
	>> Personnels médicaux	72 608			

Indicateur n° 5 : jours de CET stockés au 31 décembre

	Total Ets	Total Pédopsy	Hommes	Femmes
Personnels de direction et administratifs	1 588	75		75
Personnels des services de soins	7993	749	86	663
Personnels éducatifs et sociaux	404	40		40
Personnels médico-techniques	90			
Personnels techniques et ouvriers	1695			
>> Personnels non médicaux	11770	864	86	778
Praticiens Hospitaliers Temps Plein	1027	312	84	228
Praticiens Hospitaliers Temps Partiel	185			
Attachés / Attachés associés	17			
Praticiens contractuels	45			
Assistants / Assistants associés	41			
>> Personnels médicaux	1315	312	84	228
>>> Tout le personnel	13085	1176	170	1006

5.1 Nombre moyen de jours de CET stockés par agent ayant ouvert un CET par genre

	Total Ets	Total Pédopsy	Hommes	Femmes
Personnels de direction et administratifs	38	25		25
Personnels des services de soins	32	33	43	32
Personnels éducatifs et sociaux	40	20		20
Personnels médico-techniques	30			
Personnels techniques et ouvriers	40			
>> Personnels non médicaux	34	31	43	30
Praticiens Hospitaliers Temps Plein	49	104	84	114
Praticiens Hospitaliers Temps Partiel	92			
Attachés / Attachés associés	17			
Praticiens contractuels	11			
Assistants / Assistants associés	14			
>> Personnels médicaux	42	104	84	114
>>> Tout le personnel	34	38	57	36

5.2 Nombre moyen de jours de CET par agent (rapporté à l'effectif total)

	Total Ets	Total Pédopsy	Hommes	Femmes
Personnels de direction et administratifs	20	15		15
Personnels des services de soins	9	14	22	14
Personnels éducatifs et sociaux	18	5		7
Personnels médico-techniques	18			
Personnels techniques et ouvriers	11			
>> Personnels non médicaux	10	13	14	13
Praticiens Hospitaliers Temps Plein	49	104	84	104
Praticiens Hospitaliers Temps Partiel	92			
Attachés / Attachés associés	2			
Praticiens contractuels	7			
Assistants / Assistants associés	14			
>> Personnels médicaux	32	104	84	104
>>> Tout le personnel	11	17	24	16

5.3 Montant de la provision constituée

	Total Ets	Total Pédopsy
Personnel non médical	599 015 €	142 272 €
Personnel médical	1 433 466 €	124 104 €
TOTAL	2 032 482 €	266 376 €

5.4 Taux de provisionnement des CET

	Total Ets	Total Pédopsy
Personnel non médical	100,00%	100,00%
Personnel médical	100,00%	100,00%

5.5 Montant des jours de CET monétisés

	Total Ets	Total Pédopsy
Personnel non médical	144 523,82 €	5 401 €
Personnel médical	38 100,00 €	9 600 €

Indicateur n° 6 : taux d'absentéisme pour motif médical et non médical

	Motifs				Genre (en jours)		Catégories (en jours)		
	Médicaux		Non médicaux		Hommes	Femmes	CAT A	CAT B	CAT C
	Taux	Jours	Taux	Jours					
Personnels de direction et admin.	0,55%	8				8		6	2
Personnels des services de soins	4,01%	737	0,61%	112	154	695	547	302	
Infirmiers	4,65%	544	0,96%	112		656		288	
Aides-soignants									
Personnels éducatifs et sociaux	13,03%	369				369		369	
Personnels médico-techniques									
Personnels techniques et ouvriers									
>> Personnels non médicaux	4,91%	1 114	0,49%	112	154	1 072	547	677	2
Praticiens Hospitaliers Temps Plein									
Praticiens Hospitaliers Temps Partiel									
Attachés									
Attachés associés									
Praticiens contractuels									
Assistants / Assistants associés									
>> Personnels médicaux									
>>> Tout le personnel	4,69%	1 114	0,47%	112	154	1 072	547	677	2

6.1 Durée moyenne des absences pour maladie et des absences pour maternité-paternité-adoption

	Motifs médicaux							Motifs non médicaux			
	Total	Maladie	CLM/CLD	Acc.Trav.	Acc.Traj.	Mal. pro.	Mal.car.pro	Total	Maternité	Paternité	Adoption
Personnels de direction et admin.	4,00	4,00									
Personnels des services de soins	35,10	19,47		154,00	3,50	245,00		112,00	112,00		
Personnels éducatifs et sociaux	123,00	2,00	365,00								
Personnels médico-techniques											
Personnels techniques et ouvriers											
>> Personnels non médicaux	42,85	16,33	365,00	154,00	3,50	245,00		112,00	112,00		
Praticiens Hospitaliers Temps Plein											
Praticiens Hospitaliers Temps Partiel											
Attachés											
Attachés associés											
Praticiens contractuels											
Assistants / Assistants associés											
>> Personnels médicaux											
>>> Tout le personnel	42,85	16,33	365,00	154,00	3,50	245,00		112,00	112,00		

6.2 Nombre moyen de jours d'absence par agent (rapporté à l'effectif total)

	Motifs médicaux							Motifs non médicaux			
	Total	Maladie	CLM/CLD	Acc.Trav.	Acc.Traj.	Mal. pro.	Mal.car.pro	Total	Maternité	Paternité	Adoption
Personnels de direction et admin.	1,60	1,60									
Personnels des services de soins	13,91	6,25						2,11	2,11		
Personnels éducatifs et sociaux	46,13	0,50	45,63	2,91	0,13	4,62					
Personnels médico-techniques											
Personnels techniques et ouvriers											
>> Personnels non médicaux	16,88	5,20	5,53	2,33	0,11	3,71		1,70	1,70		
Praticiens Hospitaliers Temps Plein											
Praticiens Hospitaliers Temps Partiel											
Attachés											
Attachés associés											
Praticiens contractuels											
Assistants / Assistants associés											
>> Personnels médicaux											
>>> Tout le personnel	16,14	4,97	5,29	2,23	0,10	3,55		1,62	1,62		

6.3 Taux d'absentéisme pour motif médical et non médical du PM et du PNM par classe d'âge

	Motifs médicaux					Motifs non médicaux				
	Total	- de 25	de 25 à 40	de 41 à 55	+ de 55	Total CHS	- de 25	de 25 à 40	de 41 à 55	+ de 55
Personnels de direction et admin.	0,55%		0,27%	1,10%						
Personnels des services de soins	4,01%	5,75%	2,48%	4,14%	5,77%	0,61%		1,92%		
Personnels éducatifs et sociaux	13,03%	0,27%		0,34%	73,53%					
Personnels médico-techniques										
Personnels techniques et ouvriers										
>> Personnels non médicaux	4,91%	2,47%	1,92%	3,62%	12,45%	0,49%		1,46%		
Praticiens Hospitaliers Temps Plein										
Praticiens Hospitaliers Temps Partiel										
Attachés										
Attachés associés										
Praticiens contractuels										
Assistants / Assistants associés										
>> Personnels médicaux										
>>> Tout le personnel	4,69%	2,47%	1,92%	3,37%	11,58%	0,47%		1,46%		

6.4 Jours de carence

6.4.1 Nombre total de jours de carences prélevés

	Total ETS	Total Pédopsy	Hommes	Femmes
Personnels de direction et administratifs	35	2		2
Personnels des services de soins	389	19		19
Personnels éducatifs et sociaux	4	1		1
Personnels médico-techniques	3			
Personnels techniques et ouvriers	62			
>> Personnels non médicaux	493	22		22
Praticiens Hospitaliers Temps Plein	2			
Praticiens Hospitaliers Temps Partiel	1			
Attachés / Attachés associés				
Praticiens contractuels	3			
Assistants / Assistants associés				
>> Personnels médicaux	6			
>>> Tout le personnel	499	22		22

6.4.2 Nombre d'agents auxquels a été appliqué au moins un jour de carence au cours de l'année de référence

	Total ETS	Total Pédopsy	Hommes	Femmes
Personnels de direction et administratifs	19	1		1
Personnels des services de soins	241	15		15
Personnels éducatifs et sociaux	2	1		1
Personnels médico-techniques	2			
Personnels techniques et ouvriers	40			
>> Personnels non médicaux	304	17		17
Praticiens Hospitaliers Temps Plein	2			
Praticiens Hospitaliers Temps Partiel	1			
Attachés / Attachés associés				
Praticiens contractuels	1			
Assistants / Assistants associés				
>> Personnels médicaux	4			
>>> Tout le personnel	308	17		17

6.4.3 Montant total des sommes retenues au titre des jours de carence

	Total ETS	Total Pédopsy	Hommes	Femmes
Personnels de direction et administratifs	2 151 €	73 €		73 €
Personnels des services de soins	28 916 €	1 449 €		1 449 €
Personnels éducatifs et sociaux	303 €	88 €		88 €
Personnels médico-techniques	216 €			
Personnels techniques et ouvriers	3 940 €			
>> Personnels non médicaux	35 526 €	1 609 €		1 609 €
Praticiens Hospitaliers Temps Plein	418 €			
Praticiens Hospitaliers Temps Partiel	125 €			
Attachés / Attachés associés				
Praticiens contractuels	485 €			
Assistants / Assistants associés				
>> Personnels médicaux	1 029 €			
>>> Tout le personnel	36 554 €	1 609 €		1 609 €

Indicateur n° 7 : Turnover du personnel

7.1 Taux de turnover du personnel

	Total Ets	Total Pédopsy	Hommes	Femmes
Personnels de direction et administratifs	9,25%	20,00%		20,00%
Personnels des services de soins	7,60%	7,34%		7,92%
Personnels éducatifs et sociaux	4,55%	12,50%		16,67%
Personnels médico-techniques	20,00%			
Personnels techniques et ouvriers	7,41%			
>> Personnels non médicaux	7,69%	8,89%		9,76%

7.2 Nombre de départs à la retraite pour le personnel médical et pour le personnel non médical

	Total Ets	Total Pédopsy	Hommes	Femmes
Personnels de direction et administratifs	4	1		1
Personnels des services de soins	38	2		2
Personnels éducatifs et sociaux	9			
Personnels médico-techniques				
Personnels techniques et ouvriers				
>> Personnels non médicaux	51	3		3
Attachés	1			
Personnels médicaux	1			
>>> Tout le personnel	52	3		3

Indicateur n° 8 : taux de mobilité interne du PNM par genre

	Total Ets	Total Pédopsy
Hommes	12,22%	
Femmes	14,79%	9,79%
Total	13,64%	8,89%

Indicateur n° 9 : pourcentage d'agents effectuant des horaires dérogatoires (en 12 Heures)

Aucun agent concerné

III - GESTION DES COMPETENCES

Indicateur n° 10 : promotions professionnelles

10.1 Nombre de promotions professionnelles par genre : aucune

10.2 Pourcentage de la masse salariale consacré aux études promotionnelles au-delà de la contribution obligatoire FMEP de 0.6% : non disponible

10.3 Nombre de réussites aux concours d'agents en promotion professionnelle : aucune

10.4 Nombre de refus de promotions professionnelles : aucune

Indicateur n° 11 : pourcentage des PM et PNM ayant rempli leur obligation de DPC

11.1 Présentation de l'indicateur par genre : non disponible

	Total Ets	Hommes	Femmes	Total Pôle Pédopsy
Personnel médical	/	/	/	/
Personnel non médical	14,92%	/	35,44%	33,73%

11.2 nombre de jour moyen de formation par ETP (DPC et hors DPC)

	Total Ets	Total pôle pédopsy
Personnel médical	3,09	2,57
Personnel non médical	4,62	9,02

11.3 Indiquer le pourcentage de ressources internes consacrées au développement professionnel continu pour les professionnels de santé (données issues du rapport d'exécution annuel de l'effort de DPC) : néant (0,65 % total établissement)

Indicateur n° 12 : repérage des trois métiers sensibles ou en tension PM et PNM

12.1 Pyramide des âges par genre

non disponible par pôle

12.2 Taux de turnover

non disponible par pôle

12.3 Besoins en effectifs prévus à n+1, n+2, n+3, comparés aux effectifs prévus sur cette même période ; analyse de l'écart entre besoins et effectifs prévus

voir analyse du bilan social

Indicateur n° 13 : attractivité et fidélisation du personnel infirmier

Années	Nombre de recrutements d'infirmiers total Ets	Nombre de recrutements d'infirmiers Pédopsy	Toujours présents en 2018 (%)		Toujours présents en 2017 (%)		Toujours présents en 2016 (%)	
			Nombre	(%)	Nombre	(%)	Nombre	(%)
2018	45	3	2	66,67%				
2017	26	1	1	100,00%	1	100,00%		
2016	39	6	6	100,00%	6	100,00%	6	100,00%

Indicateur n° 14 : analyse de l'adéquation des moyens humains avec l'activité

non disponible par pôle

IV - DIALOGUE SOCIAL

Indicateur n° 15 : nombre de réunions de concertation en dehors des réunions réglementaires et institutionnelles

non disponible par pôle

Indicateur n° 16 : nombre d'heures syndicales utilisées ou octroyées par rapport au crédit global de temps syndical

non disponible par pôle

Indicateur n° 17 : nombre d'heures de grève au cours de l'année

	Total ETS	Total Pédopsy	Hommes	Femmes
Personnels de direction et administratifs	18	4		4
Personnels des services de soins	444	161	2	159
Personnels éducatifs et sociaux	49	9		9
Personnels médico-techniques				
Personnels techniques et ouvriers	8			
>> Personnels non médicaux	519	175	2	173

Indicateur n° 18 : droits et moyens syndicaux

18.1 Nombre d'agents bénéficiant du crédit global de temps syndical : 5

18.2 Nombre d'agents (ETP) bénéficiant d'une décharge d'activité de service et selon quelle quotité de temps de travail : 2 agents à 80 %

18.3 Nombre d'agents bénéficiant d'une mise à disposition syndicale au niveau national et selon quelle quotité de temps de travail : aucun

18.4 Nombre d'autorisations spéciales d'absence refusées pour nécessités de service : aucune

18.5 Nombre total d'heures syndicales calculées au titre du crédit global de temps syndical : non disponible

18.6 Nombre d'heures syndicales mutualisées utilisées sur l'année de référence par un ou des agents de l'établissement : non disponible

18.7 Nombre de ces heures pour lesquelles l'établissement a bénéficié d'une compensation financière l'année n+1 : non disponible par pôle

18.8 Montant de la compensation financière reçue, rapporté au coût total des heures effectuées par des agents au titre de la mutualisation : non disponible par pôle

V - SANTE ET SECURITE AU TRAVAIL

Indicateur n° 19 : nombre d'accidents du travail au cours de l'année

	Total Ets	Total Pédopsy
Nombre d'accidents du travail	91	2
Nombre d'accidents du trajet	8	2
Dont nombre d'accidents du travail avec arrêt	56	/
Dot nombre d'accidents du trajet avec arrêt	4	2

19.1 Taux de fréquence des accidents avec arrêt de travail : 0%

19.2 Nombre de jours de congés de maladie suite à un accident de travail

	Total Ets	Total Pédopsy	Hommes	Femmes
Personnels de direction et administratifs	1			
Personnels des services de soins	2582	154	154	
Personnels éducatifs et sociaux	380			
Personnels médico-techniques				
Personnels techniques et ouvriers				
>> Personnels non médicaux	2 963	154	154	

19.3 Indication des causes d'accidents de travail les plus fréquentes

- agression par un accident
- contact enfants agités
- accident de la circulation

19.4 Indication des causes d'arrêts de travail les plus fréquentes

- accident de la circulation
- agression par un individu sur le trajet

19.5 Indication des métiers les plus touchés par les accidents du travail

- infirmier
- orthophoniste

19.6 Indication des 3 tranches horaires (plages de deux heures) pendant lesquelles les accidents de travail surviennent le plus souvent

- 6h00 - 8h00
- 10h00 - 12h00
- 12h00 - 14h00

19.7 Indication du moment de l'accident (début, milieu ou fin de service)

début de service

19.8 Indication du type d'horaires pendant lesquels les accidents de travail surviennent le plus souvent (horaire de nuit, horaire de jour, horaire dérogatoire...)

Jour : 8h00 - 16h00

Indicateur n° 20 : nombre de jours d'arrêt pour maladies professionnelles et maladies reconnues imputables au service

20.1 Nombre de jours d'arrêt pour maladies professionnelles et maladies reconnues imputables au service par genre

245 jours de maladies professionnelles et maladies reconnues imputables au service (soins / F). Total établissement : 1666 jours dont 1 423 jours (personnels services de soins)

20.2 Nombre de maladies professionnelles et de maladies reconnues imputables au service au cours de l'année

Aucune maladie professionnelle et maladie reconnue imputable au service au cours de l'année (total établissement : 5)

Indicateur n° 21 : thématique de la responsabilité sociale de l'Etablissement

21.1 Taux de travailleurs handicapés au sein du pôle : 4,76 % (7,84 % total établissement)

21.2 Nombre d'agents qui ont changé d'affectation pour raison de santé par genre, par catégorie, par filière : aucun agent (1 femme ouvrier - total établissement)

21.3 Citer les 5 principales causes de reclassement : néant

21.4 Nombre de contrats aidés présents dans l'établissement sur tout ou partie de l'année : aucun

21.5 Nombre de contrats d'apprentissage signés au cours de l'année : aucun

21.6 Nombre de stagiaires accueillis : 14 (total établissement : 554)

21.7 Contribution financière en matière sociale (aide au logement, crèche, amélioration des conditions de travail etc..) : non disponible par pôle

21.8 Nombre de places offertes en crèche : non disponible par pôle

21.9 Nombre de demandes insatisfaites en crèche : non disponible par pôle

21.10 Existence d'un service de restauration pour le personnel – le cas échéant, politique tarifaire mise en place

Prix moyen du repas
2018 : 4,70 €
2017 : 4,37 €
2017 : 4,37 €

21.11 Politique de l'établissement en matière de transport : néant

Indicateur n° 22 : existence du document unique

22.1 Date de dernière mise à jour : 14/09/2018

22.2 Taux de risques faisant l'objet d'un plan d'action ou de prévention : non disponible par pôle

23.1 *Rémunération brute moyenne (primes et indemnités comprises)*

	Hommes					Femmes				
	Tps plein	Tps Part.	CAT A	CAT B	CAT C	Tps plein	Tps Part.	CAT A	CAT B	CAT C
Personnels de direction et admin.						25 837 €	30 281 €		29 293 €	19 895 €
Personnels des services de soins	44 265 €		46 380 €	37 920 €		35 288 €	33 692 €	34 572 €	37 820 €	22 614 €
Personnels éducatifs et sociaux	24 572 €			24 572 €		27 951 €	49 121 €	49 121 €	27 951 €	
Personnels médico-techniques										
Personnels techniques et ouvriers										
>> Personnels non médicaux	37 701 €		46 380 €	29 021 €		33 828 €	34 427 €	34 893 €	33 396 €	21 310 €
Praticiens Hospitaliers Temps Plein	107 611 €					80 015 €				
Praticiens Hospitaliers Temps Partiel										
Attachés										
Attachés associés										
Praticiens contractuels										
Assistants / Assistants associés										
>> Personnels médicaux	107 611 €					80 015 €				
>>> Tout le personnel	47 688 €		46 380 €	29 021 €		35 819 €	34 427 €	34 893 €	33 396 €	21 310 €

23.2 *Taux d'agents à temps partiel par genre*

NOMBRE D'AGENTS

	Hommes	Femmes
Personnels de direction et administratifs		1
Personnels des services de soins	2	51
Personnels éducatifs et sociaux		1
Personnels médico-techniques		
Personnels techniques et ouvriers		
>> Personnels non médicaux	2	53
Praticiens Hospitaliers Temps Plein		
Praticiens Hospitaliers Temps Partiel		
Attachés	1	1
Attachés associés		
Praticiens contractuels		
Assistants / Assistants associés		
>> Personnels médicaux	1	1
>>> Tout le personnel	3	54

TAUX PAR GENRE

	Hommes	Femmes
Personnels de direction et administratifs		100%
Personnels des services de soins	4%	96%
Personnels éducatifs et sociaux		100%
Personnels médico-techniques		
Personnels techniques et ouvriers		
>> Personnels non médicaux	4%	96%
Praticiens Hospitaliers Temps Plein		
Praticiens Hospitaliers Temps Partiel		
Attachés	50%	50%
Attachés associés		
Praticiens contractuels		
Assistants / Assistants associés		
>> Personnels médicaux	50%	50%
>>> Tout le personnel	5%	95%

23.3 Part des primes et indemnités dans la rémunération globale par genre

	Hommes					Femmes				
	Tps plein	Tps Part.	CAT A	CAT B	CAT C	Tps plein	Tps Part.	CAT A	CAT B	CAT C
Personnels de direction et admin.						16,32%	16,94%		18,18%	9,03%
Personnels des services de soins	21,24%		21,91%	18,80%		18,45%	17,39%	18,30%	17,97%	16,61%
Personnels éducatifs et sociaux	12,09%			12,09%		13,65%	28,68%	28,68%	13,65%	
Personnels médico-techniques										
Personnels techniques et ouvriers										
>> Personnels non médicaux	19,25%		21,91%	15,01%		17,90%	18,40%	18,62%	16,94%	13,22%
Praticiens Hospitaliers Temps Plein	20,51%					17,14%				
Praticiens Hospitaliers Temps Partiel										
Attachés										
Attachés associés										
Praticiens contractuels										
Assistants / Assistants associés										
>> Personnels médicaux	20,51%					17,14%				
>>> Tout le personnel	19,67%		21,91%	15,01%		17,83%	18,40%	18,62%	16,94%	13,22%